



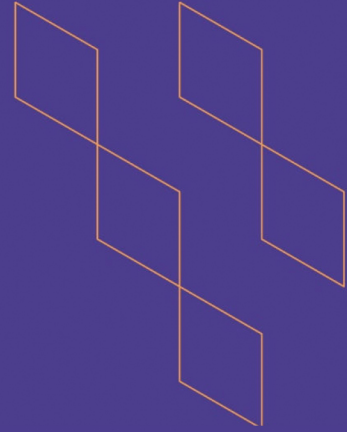
2023

TP-153



توصيف المقرر الدراسي

(بكالوريوس)



اسم المقرر	مقدمة في الرياضيات
رمز المقرر:	MAT 110
البرنامج:	إدارة الأعمال
القسم العلمي:	إدارة الأعمال
الكلية:	إدارة الأعمال
المؤسسة:	جامعة المجمعة
نسخة التوصيف:	3
تاريخ آخر مراجعة:	14/6/1445





جدول المحتويات

- أ. معلومات عامة عن المقرر الدراسي: 3
- ب. نواتج التعلم للمقرر واستراتيجيات تدريسها وطرق تقييمها: 4
- ج. موضوعات المقرر 5
- د. أنشطة تقييم الطلبة 5
- هـ. مصادر التعلم والمرافق: 5
- و. تقويم جودة المقرر: 6
- ز. اعتماد التوصيف: 6



أ. معلومات عامة عن المقرر الدراسي:

1. التعريف بالمقرر الدراسي

1. الساعات المعتمدة: 3

2. نوع المقرر

<input type="checkbox"/> أخرى	<input type="checkbox"/> متطلب مسار	<input checked="" type="checkbox"/> متطلب تخصص	<input type="checkbox"/> متطلب كلية	<input type="checkbox"/> متطلب جامعة	أ -
		<input type="checkbox"/> اختياري		<input checked="" type="checkbox"/> إجباري	ب -

3. السنة / المستوى الذي يقدم فيه المقرر: (المستوى الثاني)

4. الوصف العام للمقرر

يتناول المقرر العديد من الموضوعات ذات الصلة بالرياضيات والتي من أهمها ما يلي: أساسيات الجبر والمعادلات والمتباينات: المعادلات الخطية في متغير واحد، المتباينات الخطية، الدوال: الدوال وأنواعها، تمثيل الدالة، تحولات الدوال (الفردية والزوجية العمليات على الدوال، و العكسية و الدوال الأسية واللوغاريتمية الدوال المثلثية، النهايات والاتصال، مشتقة الدالة: تعريف المشتقة، حساب المشتقات، قاعدة سلسلة، مشتقات الدوال المثلثية و مشتقات الدوال الأسية واللوغاريتمية، تطبيقات المشتقات: قاعدة لوبيتال، التقعر ونقاط انعطاف، القيم القصوى والحلول المثلى، التكامل وحساب المساحة النظام الخطي ومقدمة المصفوفات: نظام من المعادلات الخطية في متغيرين، وجبر المصفوفات

5- المتطلبات السابقة لهذا المقرر (إن وجدت)

لا ينطبق

6- المتطلبات المتزامنة مع هذا المقرر (إن وجدت)

لا ينطبق

7. الهدف الرئيس للمقرر

الهدف الرئيس للمقرر يتمثل في تعريف الطالب بالمفاهيم الأساسية بالجبر الخطي، وزيادة إلمامه بالمفاهيم الأساسية بحساب التفاضل والتكامل، وتطوير مهاراته في استخدام المفاهيم الرياضية في العلوم الإدارية

2. نمط التعليم (اختر كل ما ينطبق)

م	نمط التعليم	عدد الساعات التدريسية	النسبة
1	تعليم تقليدي	45	100
2	التعليم الإلكتروني		
3	التعليم المدمج • التعليم التقليدي • التعليم الإلكتروني		

م	نمط التعليم	عدد الساعات التدريسية	النسبة
4	التعليم عن بعد		

3. الساعات التدريسية (على مستوى الفصل الدراسي)

م	النشاط	ساعات التعلم	النسبة
1	محاضرات	45	100%
2	معمل أو إستوديو	0	-
3	ميداني	0	-
4	دروس إضافية	0	-
5	أخرى	0	-
الإجمالي			100%

ب. نواتج التعلم للمقرر واستراتيجيات تدريسها وطرق تقييمها:

الرمز	نواتج التعلم	رمز ناتج التعلم المرتبط بالبرنامج	استراتيجيات التدريس	طرق التقييم
1.0				
1.1	إدراك المفاهيم الأساسية في الرياضيات والحساب مثل الجبر الخطي والتفاضل والتكامل	2ع	محاضرات + مناقشات + سمناوات	الامتحانات - ومتابعة الواجبات
2.0	المهارات			
2.1	تحسين أداء الطالب في العمليات الحسابية	1م	المحاضرات-الحالات الدراسية-بحث ميداني	الامتحانات ومتابعة الواجبات
2.2	تطوير مهارات الطالب في استخدام المفاهيم الرياضية في العلوم الإدارية	4م	المحاضرات-الحالات الدراسية-بحث ميداني	الامتحانات ومتابعة الواجبات
3.0	القيم والاستقلالية والمسؤولية			
3.1	القدرة على العمل في مجموعات من الزملاء في الصف.	1 ق	تقسيم الطلاب الى مجموعات	المستوى التحريري الملاحظة

ج. موضوعات المقرر

م	الساعات التدريسية المتوقعة	م
1	3	مراجعة لأساسيات الجبر
2	3	المعادلات والمتباينات: المعادلات الخطية في متغير واحد.
3	3	المعادلات والمتباينات: المتباينات الخطية
4	6	الدوال (مفهوم العلاقة والدالة وأنواع الدوال مع التركيز على الدوال الأسية واللوغاريتمية)
5	3	النهاية الدالة
6	3	اتصال الدوال
7	3	مقدمة في حساب التفاضل: تعريف المشتقة، مشتقات الدوال الأسية واللوغاريتمية
8	3	تطبيقات المشتقات: النهايات العظمى والصغرى ونقاط الانقلاب
9	3	تطبيقات إدارية على التفاضل
10	3	التكامل غير المحدود والصيغ الأساسية
11	6	التكامل المحدود والمساحات تحت المنحنى مع تطبيقات
12	6	مقدمة المصفوفات: نظام من المعادلات الخطية في متغيرين، وجبر المصفوفات
45		المجموع

د. أنشطة تقييم الطلبة

م	أنشطة التقييم	توقيت التقييم (بالأسبوع)	النسبة من إجمالي درجة التقييم
1	تمارين – واجبات – تكاليف	خلال الفصل الدراسي	10%
2	الحضور الفعال والمشاركة في التمارين الفردية والجماعية	خلال الفصل الدراسي	10%
3	الاختبار الشهري الأول	الأسبوع السادس	20%
4	الاختبار الشهري الثاني	الأسبوع الحادي عشر	20%
	الاختبار النهائي	نهاية الفصل	40%

أنشطة التقييم (اختبار تحريري، شفهي، عرض تقديمي، مشروع جماعي، ورقة عمل وغيره).

هـ. مصادر التعلم والمرافق:

1. قائمة المراجع ومصادر التعلم:

مقدمة في الرياضيات للعلوم الإدارية والاجتماعية، ابراهيم بن عبدالله الجاسر، مكتبة الرشد، الطبعة الثالثة 2017	المرجع الرئيس للمقرر
مقدمة في الرياضيات للعلوم الإدارية، أ.د. محمود محمد سليم صالح، الطبعة الأولى 2023 م.	المراجع المساندة
	المصادر الإلكترونية
يتم ارشاد الطالب للمواقع ذات الصلة بالمقرر وموضوعاته على الشبكة العنكبوتية للاستعانة بها في فهم واستيعاب واستكمال متطلبات المقرر	أخرى

2. المرافق والتجهيزات المطلوبة:

متطلبات المقرر	العناصر
توفير قاعات مع وجود دعم فني وصيانة مستمرة	المرافق النوعية (القاعات الدراسية، المختبرات، قاعات العرض، قاعات المحاكاة ... إلخ)
توفير الأجهزة في القاعات من جهاز عرض البيانات، وسبورة ذكية، وبرمجيات مع وجود دعم فني وصيانة مستمرة	التجهيزات التقنية (جهاز عرض البيانات، السبورة الذكية، البرمجيات)
	تجهيزات أخرى (تبعاً لطبيعة التخصص)

و. تقويم جودة المقرر:

طرق التقييم	المقيمون	مجالات التقييم
مباشر	الطلاب	فاعلية التدريس
مباشر وغير مباشر	رئيس القسم/قيادات البرنامج	فاعلية طرق تقييم الطلاب
مباشر وغير مباشر	أعضاء هيئة التدريس والطلاب	مصادر التعلم
مباشر	أعضاء هيئة التدريس	مدى تحصيل مخرجات التعلم للمقرر

المقيمون (الطلبة، أعضاء هيئة التدريس، قيادات البرنامج، المراجع النظير، أخرى (يتم تحديدها).
طرق التقييم (مباشر وغير مباشر).



ز. اعتماد التوصيف:

مجلس القسم	جهة الاعتماد
16	رقم الجلسة
14/6-1445 هـ	تاريخ الجلسة