

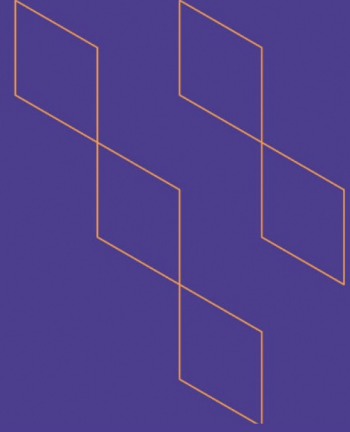


2023

TP-153



توصيف المقرر الدراسي (بكالوريوس)



اسم المقرر	مهارات الحاسب وتقنية المعلومات
رمز المقرر	INF 110
البرنامج:	إدارة الأعمال
القسم العلمي:	إدارة الأعمال
الكلية:	إدارة الأعمال
المؤسسة:	جامعة المجمعة
نسخة التوصيف:	3
تاريخ آخر مراجعة:	1445-6-14





جدول المحتويات

- أ. معلومات عامة عن المقرر الدراسي: 3
- ب. نواتج التعلم للمقرر واستراتيجيات تدريسها وطرق تقييمها: 4
- ج. موضوعات المقرر 5
- د. أنشطة تقييم الطلبة 5
- هـ. مصادر التعلم والمرافق: 5
- و. تقويم جودة المقرر: 6
- ز. اعتماد التوصيف: 6



أ. معلومات عامة عن المقرر الدراسي:

1. التعريف بالمقرر الدراسي

1. الساعات المعتمدة: 3

2. نوع المقرر

أ	<input type="checkbox"/> متطلب جامعة	<input checked="" type="checkbox"/> متطلب كلية	<input type="checkbox"/> متطلب تخصص	<input type="checkbox"/> متطلب مسار	<input type="checkbox"/> أخرى
ب	<input checked="" type="checkbox"/> إجباري	<input type="checkbox"/> اختياري			

3. السنة / المستوى الذي يقدم فيه المقرر: (المستوى الأول)

4. الوصف العام للمقرر

يتضمن المقرر التعريف بالحاسب ومكوناته كنظام التشغيل ونظام إدارة الملفات، والويندوز ومعالج النصوص، إضافة إلى التطبيقات الحديثة لتقنية المعلومات في الحياة اليومية. كما يقدم للطلاب تطبيقات عملية لإجادة أشهر تطبيقات الحاسب مثل برنامج الورد والإكسل والبوربوينت والبريد الإلكتروني. كما تتضمن المادة تعريفاً بالانترنت وقواعد البيانات والتعامل مع أنظمة التعليم الإلكتروني والتعليم عن بعد وغيرها.

5- المتطلبات السابقة لهذا المقرر (إن وجدت)

لا يوجد

6- المتطلبات المتزامنة مع هذا المقرر (إن وجدت)

لا ينطبق

7. الهدف الرئيس للمقرر

يهدف المقرر إلى تطوير مهارات الطالب في التعامل مع الحاسبات والوحدات الطرفية بكفاءة عالية واكسابه القدرة على تصميم بعض البرمجيات التعليمية المبسطة

2. نمط التعليم (اختر كل ما ينطبق)

م	نمط التعليم	عدد الساعات التدريسية	النسبة
1	تعليم التقليدي	45	100
2	التعليم الإلكتروني		
3	التعليم المدمج • التعليم التقليدي • التعليم الإلكتروني		
4	التعليم عن بعد		

3. الساعات التدريسية (على مستوى الفصل الدراسي)

م	النشاط	ساعات التعلم	النسبة
1	محاضرات	45	100%
2	معمل أو إستوديو	0	-
3	ميداني	0	-
4	دروس إضافية	0	-
5	أخرى	0	-
الإجمالي			100%

ب. نواتج التعلم للمقرر واستراتيجيات تدريسها وطرق تقييمها:

الرمز	نواتج التعلم	رمز ناتج التعلم المرتبط بالبرنامج	استراتيجيات التدريس	طرق التقييم
1.0				
1.1	المعرفة التامة بأجهزة الحاسب الآلي ومكوناته	1ع	محاضرات + مناقشات + سمنارات	الامتحانات ومتابعة الواجبات
1.2	امتلاك كافة المهارات العملية على برمجيات التطبيقات الجاهزة Microsoft Office	1ع	محاضرات + مناقشات + سمنارات	الامتحانات ومتابعة الواجبات
2.0	المهارات			
2.1	إعداد التقارير وإعداد العروض التقديمية بما يساعد الطالب في إعداد البحوث والمشاريع.	1م	المحاضرات-الحالات الدراسية-بحث ميداني	الامتحانات ومتابعة الواجبات
2.2				
2.3				

الرمز	نواتج التعلم	رمز ناتج التعلم المرتبط بالبرنامج	استراتيجيات التدريس	طرق التقييم
3.0	القيم والاستقلالية والمسؤولية			
3-1	القدرة على تصفح الانترنت بالشكل الأمثل واستخدام كافة خدماته مثل البريد الالكتروني، وتصفح المواقع التعليمية	ق1	المحاضرات المناقشات	الاختبارات التكليفات

ج. موضوعات المقرر

م	الساعات التدريسية المتوقعة
1	3
2	6
3	3
4	6
5	6
6	18
7	3
المجموع	
	45

د. أنشطة تقييم الطلبة

م	أنشطة التقييم	توقيت التقييم (بالأسبوع)	النسبة من إجمالي درجة التقييم
1	المشاركة والواجبات	طوال الفصل الدراسي	10%
2	اختبار تحريري الفصلي الاول	الأسبوع السادس	20%
3	اختبار تحريري الفصلي الثاني	الأسبوع الحادي عشر	20%

النسبة من إجمالي درجة التقييم	توقيت التقييم (بالأسبوع)	أنشطة التقييم	م
50%	نهاية الفصل	الاختبار النهائي	4

أنشطة التقييم (اختبار تحريري، شفهي، عرض تقديمي، مشروع جماعي، ورقة عمل وغيره).

هـ. مصادر التعلم والمرافق:

1. قائمة المراجع ومصادر التعلم:

التطوير التنظيمي أساسيات ومفاهيم حديثة	الحاسوب والبرمجيات الجاهزة - د. بلال الزعبي- دار وائل للنشر والتوزيع -2003
المراجع المساندة	- مهارات الحاسب الآلي-قسم الحاسب الآلي جامعة الحدود الشمالية الناشر مكتبة المنتبي. سنة النشر 2019 - أساسيات تكنولوجيا الحاسب د. ثوار عارف- دار اليازوري العلمية للنشر والتوزيع- عمان/الأردن 2010
المصادر الإلكترونية	المواقع الإلكترونية التعليمية ذات الصلة بالحاسب الآلي وتقنية المعلومات
أخرى	برنامج جامعة المجمعة BLACK BOARD

2. المرافق والتجهيزات المطلوبة:

العناصر	متطلبات المقرر
المرافق النوعية (القاعات الدراسية، المختبرات، قاعات العرض، قاعات المحاكاة ... إلخ)	كل القاعات متوفرة مع وجود دعم فني وصيانته مستمرة
التجهيزات التقنية (جهاز عرض البيانات، السبورة الذكية، البرمجيات)	الأجهزة متوفرة في القاعات مع وجود دعم فني وصيانته مستمرة
تجهيزات أخرى (تبعاً لطبيعة التخصص)	

و. تقويم جودة المقرر:

مجالات التقييم	المقيمون	طرق التقييم
فاعلية التدريس	الطلاب	استبيان معد خصيصاً لقياس جودة مخرجات المقرر، مباشر
فاعلية طرق تقييم الطلاب	رئيس القسم/قيادات البرنامج	الملاحظة والمتابعة الدورية، مباشر وغير مباشر

طرق التقييم	المقيمون	مجالات التقييم
الاختبارات - تقييم المشارك في الحالات- مد تطبيق مقومات البحث - تقييم مباشر وغير مباشر	أعضاء هيئة التدريس	مصادر التعلم
خطة قياس مخرجات التعلم، استخدام نموذج قياس مخرجات التعلم (الاختبارات - المناقشات، الواجبات، العروض التقديمية)	أعضاء هيئة التدريس	مدى تحصيل مخرجات التعلم للمقرر
		أخرى

المقيمون (الطلبة، أعضاء هيئة التدريس، قيادات البرنامج، المراجع النظير، أخرى (يتم تحديدها). طرق التقييم (مباشر وغير مباشر).

ز. اعتماد التوصيف:

	مجلس القسم	جهة الاعتماد
	السادسة عشرة	رقم الجلسة
	1445-06-14	تاريخ الجلسة