

وكالة الجامعة للشؤون التعليمية
تطور مؤشرات الأداء

١٤٣٥ - ١٤٣٨

١. تقدير الطلاب العام لجودة المقررات:

١٤٣٧/٣٦	١٤٣٦/٣٥	١٤٣٥/٣٤
81%	77%	71%

٢. نسبة الطلبة الداخلين بالبرامج الذين أكملوا بنجاح السنة الأولى:

١٤٣٧/٣٦	١٤٣٦/٣٥	١٤٣٥/٣٤
84%	81%	75%

٣. نسبة الخريجين من برامج البكالوريوس الذين توظفوا خلال ستة أشهر من التخرج:

١٤٣٧/٣٦
32%

٤. عدد أعضاء هيئة التدريس من حملة الدكتوراه:

١٤٣٧/٣٦	١٤٣٦/٣٥	١٤٣٥/٣٤
731	688	502

٥. نسبة التخصصات التي تم إعادة هيكلتها وتحديثها:

١٤٣٧/٣٦	١٤٣٦/٣٥	١٤٣٥/٣٤
100%	95%	62%

٦. معدل الطلبة الذين يتحدثون أكثر من لغة:

١٤٣٧/٣٦	١٤٣٦/٣٥	١٤٣٥/٣٤
43%	15%	11%

٧. تقييم الطلبة للإرشاد المهني والأكاديمي:

١٤٣٧/٣٦	١٤٣٦/٣٥	١٤٣٥/٣٤
77%	64%	69%

٨. المعدل الإجمالي للطلبة إلى أعضاء هيئة التدريس:

١٤٣٧/٣٦	١٤٣٦/٣٥	١٤٣٥/٣٤
1:12	1:13	1:15

٩. معدل أعضاء هيئة التدريس الذين تلقوا تدريباً على أساليب التدريس الحديثة التي تعزز التعليم والتعلم:

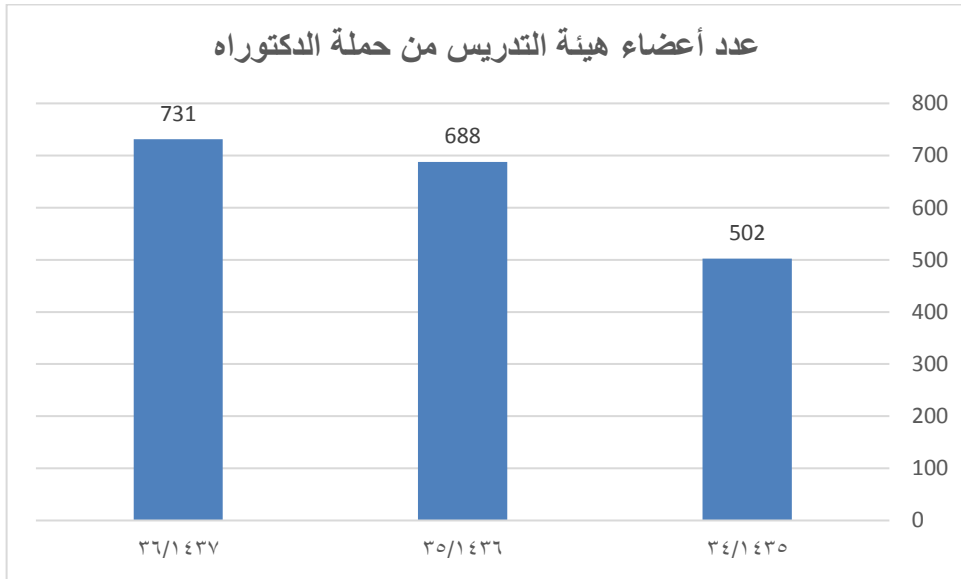
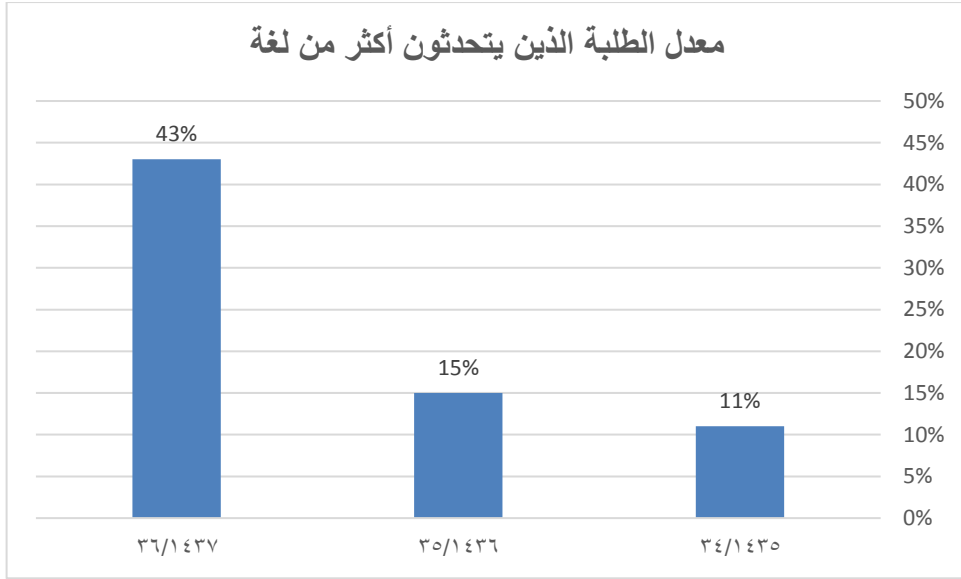
١٤٣٧/٣٦	١٤٣٦/٣٥	١٤٣٥/٣٤
43%	32%	36%

١٠. النسبة الموزونة والمكافئة لقبول الطلاب:

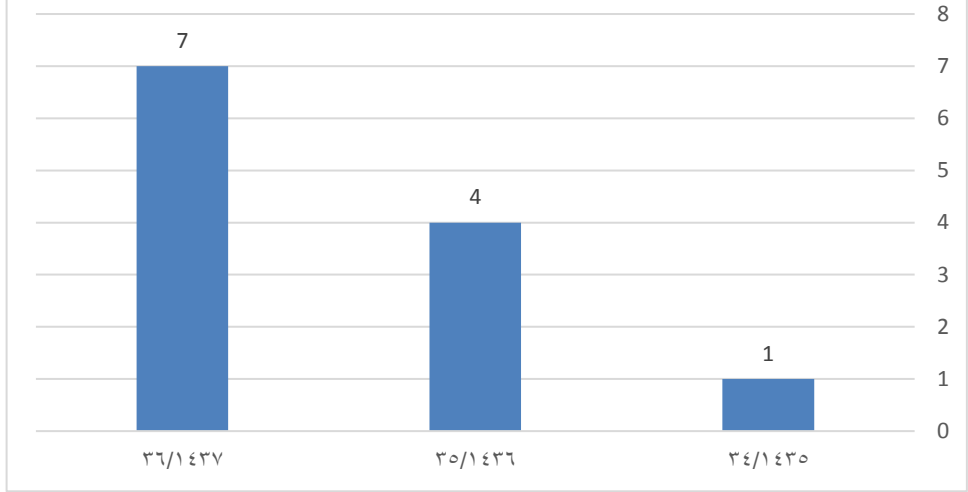
١٤٣٧/٣٦	١٤٣٦/٣٥	١٤٣٥/٣٤
70% موزونة 74% مكافئة	69% موزونة 72% مكافئة	68% موزونة 70% مكافئة

١١. معدل البرامج المعتمدة داخلياً وخارجياً:

١٤٣٧/٣٦	١٤٣٦/٣٥	١٤٣٥/٣٤
٤٤:٧	٤٤:٤	٤٤:١



عدد البرامج الحاصلة على إعتداد أكاديمي خلال الفترة



معدل إجتياز الطلبة في السنة الدراسية الأولى

