



جامعة المجمعة
Majmaah University

نموذج توصيف البرنامج

المجمعة	: الجامعة
رياض الاطفال ..	: القسم العلمي
رياض الاطفال	: البرنامج الأكاديمي
.....1436... / ...3./ 20... هـ	: تاريخ اعتماد التوصيف

اصدار محرم ١٤٣٧ هـ

نموذج توصيف البرنامج

تاريخ التقرير 1436/3/20

التاريخ :

جامعة المجمعة.

1- الجامعة :

2- الكلية / القسم :

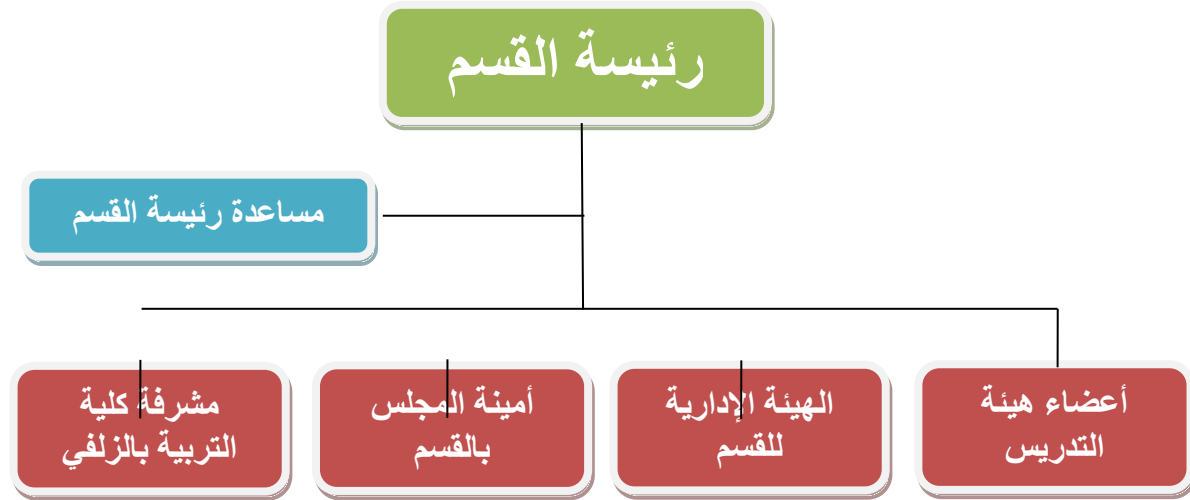
القسم: كلية التربية - رياض الاطفال

3- العميد / رئيس القسم : ا.م عبد الرحمن السبت

4- الهيكل التنظيمي الإداري للبرنامج :

4- وضع الهيكل التنظيمي الإداري للبرنامج

يتمثل الهيكل التنظيمي الاداري في رئيس القسم



5- قائمة بكافة الفروع / المواقع التي تقدم هذا البرنامج :

الفرع / الموقع الأول

الموقع الأول كلية التربية -جامعة المجمعة بالمجمعة

الفرع / الموقع الثاني

كلية لتربية جامعة المجمعة بالزلفي

الفرع / الموقع الثالث

. لا يوجد

الفرع / الموقع الرابع

. لا يوجد

أ. تعريف البرنامج ومعلومات عامة :

1- اسم البرنامج :	رياض الاطفال	رمز البرنامج : KIN
2- إجمالي عدد الساعات المعتمدة المطلوبة لإتمام البرنامج :	142 ساعة	
3- الدرجة الممنوحة عند إتمام البرنامج :	بكالوريوس في التربية والاداب (التعليم قبل الابتدائي)	
4- المسارات الرئيسية أو التخصصات التي يشملها البرنامج :	لا يوجد	
5- المخارج التي تتوسط البرنامج والشهادة الممنوحة عنده (إن وجدت)	لا يوجد	
6. المهن أو الوظائف التي يتم تأهيل الطلاب لها :	معلمة رياض الاطفال	(الوظائف المرخص بها ، إن وجدت) في حال كان هناك مخارج مبكرة من البرنامج ... مثال درجة الدبلوم فيمكن ادراج المهن و الوظائف التي يتأهل لها الطالب عند كل نقطة خروج)
7- (أ) برنامج جديد	✓	تاريخ البدء وفق الخطة : 1432
(ب) برنامج مستمر	✓	أحدث سنة مراجعة للبرنامج : 1435
المؤسسة التي نفذت أحدث مراجعة رئيسية : جامعة المجمع :		
جهة التصديق على المراجعة : لجنة التخطيط البرامجي ومراجعة عمادة الجودة والمشروع التطويري وتقارير المتخصصين في المجال		
آخرون :		
8- اسم رئيس القسم أو منسق البرنامج :	(في حالة تعيين منسق للبرنامج في كل من شطري الطلاب و الطالبات يتم ذكر كافة الاسماء) أنوال صالح المسند	
9- تاريخ اعتماد الجهة المانحة للتصريح (المجلس الأعلى للتعليم للمؤسسات الحكومية)		
فرع/ موقع المؤسسة التعليمية	جهة الاعتماد	التاريخ
الفرع الرئيسي للجامعة		
1برنامج رياض الاطفال	الامانة العامة بمجلس التعليم العالي	1430/7/4
	

ب - بيئة عمل البرنامج :

1- الهدف من تأسيس (الحاجة) البرنامج :

غيرها من تطورات السياسة الوطنية ، أو الثقافية ، والتطورات التقنية ، أو الاجتماعية أو ا - الأسباب الاقتصادية أو الأسباب : اعداد معلمات رياض اطفال على مستوى من الاعداد الاكاديمي والمهني يواكب تطورات العصر

ب - الصلة بين البرنامج ورسالة وأهداف المؤسسة :

تتضمن رسالة البرنامج اعداد معلمات مؤهلات علمياً وتربوياً ومهنياً في مجال رياض الأطفال قادرات على المنافسة في سوق العمل والمشاركة في تقديم الخدمات البحثية والتربوية للمجتمع في مجالات الطفولة وقضاياها كما تهدف المؤسسة وهي كلية التربية الى اعداد التربويين المهيئين والقياديين المؤهلين علمياً وتربوياً ومهنياً المتحلين باخلاق المهنة في تخصص رياض الاطفال وغيرها من التخصصات ويسعى برنامج رياض الاطفال الى تحقيق هذه الرسالة

2- علاقة البرنامج (إن وجدت) مع البرامج التي تقدمها المؤسسة / الكلية / القسم :

نعم	أ. هل يقدم هذا البرنامج مقررات دراسية يجب على الطلاب دراستها في برامج أخرى ؟
لا	
✓	في حالة الإجابة بنعم ، ما الذي يلزم للتأكد من أن تلك المقررات تلبى احتياجات طلاب البرامج الأخرى ؟ لاينطبق.....

نعم	ب- هل يستلزم البرنامج من طلابه تلقي مقررات دراسية من أقسام أخرى ؟
لا	
✓	في حالة الإجابة بنعم ، ما الذي يلزم للتأكد من أن تلك المقررات تلبى احتياجات طلاب البرامج الأخرى ؟ تنفق اهداف تلك المقررات واهداف برنامج رياض الاطفال وما تحققه من مواصفات لخريجة رياض الاطفال حيث توجد متطلبات تربوية ومتطلبات في التربية الخاصة والدراسات الاسلامية واللغة العربية حيث تحقق تلك المقررات بعضا من نواتج تعلم البرنامج

3- هل يشترط على الطلاب المتوقع التحاقهم بالبرنامج تلبية أية احتياجات أو خصائص معينة مما يجب أخذه في الاعتبار عند التخطيط للبرنامج ؟

نعم	لا
-----	----

4- ما هي التعديلات أو الخدمات التي يتم توفيرها للمتقدمين من ذوي الاحتياجات الخاصة : لاينطبق

ج - رسالة وأهداف البرنامج :

1- رسالة البرنامج (صيغة الرسالة):

إعداد معلمات مؤهلات علمياً وتربوياً ومهنياً في مجال رياض الأطفال قدرات على المنافسة في سوق العمل والمشاركة في تقديم الخدمات

البحثية والتربوية للمجتمع في مجالات الطفولة وقضاياها

2- قائمة أهداف البرنامج التي تساهم في تحقيق رسالته . و الاستراتيجيات الرئيسية التي سيتم اتباعها والمؤشرات التي سيتم استخدامها لقياس معدل الإنجاز .

الأهداف	مؤشرات الأداء	الاستراتيجيات الرئيسية
1. بيان مقررات البرنامج مع مراعاة توزيعها على المستويات الدراسية وفق النموذج المحدد بحيث يتم ترميزها وترتيبها حسب تسلسل أرقامها المرجعية.	1- استبانات بتقييم المقررات	2- ورش عمل للأعضاء 3- دورات تدريبية
1. كتابة وصف مختصر للمقرر يتضمن التعريف به والموضوعات الرئيسة التي سيتناولها، والهدف من تدريسه، والنتائج التي ستعود على الطالبة من دراسته مع تضمين بعض المصادر والمراجع والمواقع الالكترونية التي يمكن الرجوع إليها.	عدد المقررات ونتائج بأهدافها -	العمل التعاوني التعلم النشط
تطوير الخطة وتلافى نقاط الضعف التي عرضت من لجنة تحكيم البرنامج ورأى الطالبات زيادة الفعاليات للمشاركة المجتمعية	- عدد المحكمين للخطة عدد الورش لتطوير الخطة	- ورش عمل للأعضاء

د - هيكل وتنظيم البرنامج

1- توصيف البرنامج :

أذكر المقررات الدراسية الإجبارية والاختيارية المقدمة في فترة دراسية اعتباراً من السنة التمهيدية للتخرج، وذلك باستخدام جدول خطة الدراسة للمقرر التعليمي الوارد أدناه (مطلوب جدول منفصل لكل فرع إذا كان يقدم أي فرع معين خطة دراسية مختلفة)

جدول خطة المقررات الدراسية

* المتطلبات السابقة : اذكر قائمة رموز المقررات التي يجب دراستها قبل هذا دراسة هذا المقرر

العام	رمز المقرر	اسم المقرر	إجباري أو اختياري	المتطلبات السابقة *	الساعات المعتمدة	الكلية أو القسم
السنة التمهيدية						
السنة الأولى (الفصل الدراسي الأول)						
	EDU116	تقنيات التعلم ومهارات الاتصال	اجباري		2	العلوم التربوية
	EDU117	أصول التربية الإسلامية	اجباري		2	العلوم التربوية
	EDU118	نظام وسياسة التعليم في المملكة العربية السعودية	اجباري		2	العلوم التربوية
	KIN101	مدخل إلى رياض الأطفال	اجباري		2	رياض الاطفال
	KIN111	تربية الطفل في الإسلام	اجباري		2	رياض الاطفال
	KIN112	التنشئة الاجتماعية	اجباري		2	رياض الاطفال
						العلوم التربوية
السنة الأولى (الفصل الدراسي الثاني)						

الكلية أو القسم	الساعات المعتمدة	المتطلبات السابقة *	إجباري أو اختياري	اسم المقرر	رمز المقرر	العام
رياض الاطفال	2		اجباري	علم نفس النمو	EDU126	
اللغة الانجليزية	2		اجباري	اللغة الإنجليزية	ENG102	
رياض الاطفال	2		اجباري	مؤسسات الطفولة ومنظماتها	KIN141	
رياض الاطفال	3		اجباري	أدب الطفل	KIN121	
رياض الاطفال	2	سابق لتصميم الألعاب التربوية	اجباري	سيكولوجية اللعب	KIN131	
رياض الاطفال	3		اجباري	المهارات اللغوية للطفل	KIN151	
رياض الاطفال	2		اجباري	سيكولوجية رسوم الاطفال	KIN132	
السنة الثانية (الفصل الدراسي الأول)						
العلوم التربوية	2		اجباري	صحة نفسية	SALM202	
العلوم التربوية	2		اجباري	مبادئ البحث التربوي	EDU226	
اللغة الانجليزية	2		اجباري	اللغة الإنجليزية(2)	SEDU104	
الدراسات الاسلامية	2		اجباري	قران كريم (1)	KIN202	
رياض الاطفال	2		اجباري	تنمية مهارات التفكير	KIN202	
رياض الاطفال	3		اجباري	التربية الحركية (تدريبات وألعاب)	KIN222	
رياض الاطفال	3		اجباري	المهارات اليدوية والفنية للطفل	KIN203	
السنة الثانية (الفصل الدراسي الثاني)						
			اجباري	قران كريم (2)	SALM202	
			اجباري	علم النفس	EDU226	

الكلية أو القسم	الساعات المعتمدة	المتطلبات السابقة *	إجباري أو اختياري	اسم المقرر	رمز المقرر	العام
				التربوي		
2	الدراسات الإسلامية	سابق لمقرر صعوبات ودمج	إجباري	مقدمة في التربية الخاصة	SEDU104	
2	العلوم التربوية		إجباري	الحضانة ورياض الأطفال	KIN202	
2	التربية الخاصة		إجباري	المهارات العلمية والرياضية عند الطفل	KIN202	
2	رياض الأطفال		إجباري	طرق رواية القصة	KIN222	
3	رياض الأطفال		إجباري	التعليم والتعلم في السنوات المبكرة	KIN203	
السنة الثالثة (الفصل الدراسي الأول)						
العلوم التربوية	2		إجباري	إدارة وتخطيط تربوي	EDU316	
العلوم التربوية	2		إجباري	إنتاج ومصادر التعلم الإلكترونية	EDU317	
رياض الأطفال	3		إجباري	الثقافة الصحية	KIN356	
رياض الأطفال	3		إجباري	تصميم الألعاب التربوية	KIN361	
رياض الأطفال	2		إجباري	إعداد معلمة الروضة	KIN362	
رياض الأطفال	2		إجباري	طرق تدريس رياض الأطفال في ضوء الجودة	KIN363	
رياض الأطفال	2		إجباري	سيكولوجية الفروق الفردية	KIN333	
رياض الأطفال	2		إجباري	نظريات التعلم	KIN334	
السنة الثالثة (الفصل الدراسي الثاني)						

الكلية أو القسم	الساعات المعتمدة	المتطلبات السابقة *	إجباري أو اختياري	اسم المقرر	رمز المقرر	العام
العلوم التربوية	2		اجباري	استراتيجيات التدريس	EDU326	
العلوم التربوية	2		اجباري	المناهج التعليمية	EDU327	
رياض الأطفال	2		اجباري	مكتبات الأطفال	KIN323	
رياض الأطفال	2		اجباري	المشكلات السلوكية للطفل	KIN335	
رياض الأطفال	2		اجباري	مصطلحات في الطفولة باللغة الإنجليزية	KIN304	
رياض الأطفال	3		اجباري	مسرح الطفل	KIN324	
رياض الأطفال	2		اجباري	النمو العقلي والمعرفي للطفل	KIN357	
رياض الأطفال	3		اجباري	برامج التلفزيون التربوي	KIN325	
السنة الرابعة (الفصل الدراسي الأول)						
العلوم التربوية	2		اجباري	اتجاهات حديثة في استراتيجيات التدريس	EDU416	
العلوم التربوية	2		اجباري	التقويم التربوي	EDU417	
رياض الأطفال	2		اجباري	سيكولوجية الابتكار	KIN411	
رياض الأطفال	3		اجباري	اعداد وسائل تعليمية للطفل	KIN412	
رياض الأطفال	3		اجباري	الانشطة في رياض الأطفال	KIN413	
خاص	2		اجباري	صعوبات التعلم	SEDU417	
رياض الأطفال	2		اجباري	المفاهيم الدينية والاجتماعية	KIN415	
رياض الأطفال	2		اجباري	التربية البيئية	KIN416	
السنة الرابعة (الفصل الدراسي الثاني)						
رياض الأطفال	6		اجباري	التربية الميدانية (رياض الأطفال)	EDU423	
رياض الأطفال	2		اجباري	استراتيجيات الدمج والتدخل المبكر	LED322	

الكلية أو القسم	الساعات المعتمدة	المتطلبات السابقة *	إجباري أو اختياري	اسم المقرر	رمز المقرر	العام
رياض الاطفال	2		اجباري	الأطفال الموهوبون	KIN437	
رياض الاطفال	2		اجباري	الخدمة الاجتماعية في مجال الأسرة والطفولة	KIN442	
رياض الاطفال	2		اجباري	إرشاد الطفل وتوجيهه	KIN438	
رياض الاطفال	2		اجباري	إدارة دور الحضانة وررياض الأطفال	KIN443	
تدرج السنوات الإضافية عند الضرورة						

2. مكونات الخبرة الميدانية المطلوبة (إن وجدت)

موجز بالمكونات العملية أو الطبية الإكلينيكية أو التدريبية التي يتطلبها البرنامج :

أ - توصيف موجز لنشاط الخبرة الميدانية:

بعد الانتهاء من دراسة هذا المقرر أن تحقق الطالبات النتائج التالية:

- 1- تربط النظرية بالتطبيق الفعلي لما تم دراسته بالجامعة من مواد نظرية و عملية
- 2- الإعداد للتربية العملية .
- 3- تتعرف علي الأوضاع والظروف الفعلية التي سوف تعمل فيها بعد تخرجها .

تجيد البعد التطبيقي العملي الذي يؤكد على اكتساب المهارات و تكوين الطالبة المعلمة القادرة على التعامل الفعال مع الأطفال و ابراز إمكاناتهم و فعاليتهم في عملية التعلم .

ب - في أية مرحلة أو مراحل من البرنامج تنفذ الخبرة الميدانية؟ (أية سنة أو فصل دراسي)
المستوي الثامن

ج - التخصيص الزمني وترتيب الجدول الدراسي

التدريب الميداني الأسبوعي : يوم الأربعاء الخميس أسبوعيا من الساعة 7,30 – 10,30 صباحا .

د - عدد الساعات المعتمدة (إن وجد)

3. متطلبات المشروع أو البحث (إن وجدت) :

ملخص موجز للمشاريع / البحوث المطلوبة للبرنامج :

أ - وصف موجز

ب - أهم مخرجات التعليم المرجوة من المشروع أو البحث: لا ينطبق

ج - في أية مرحلة أو مراحل من البرنامج يتم تنفيذ المشروع أو البحث؟ (أي عام أو فصل دراسي)

د - عدد الساعات المعتمدة :

هـ - توصيف موجز لكيفية تقديم الإرشاد والدعم الأكاديمي للطلاب :

- عقد وحدة الإرشاد الأكاديمي لقاء ترحيبي بالطلاب الجدد في بداية كل فصل دراسي و تعريفهم بالجامعة و الكلية و نظم و لوائح الكلية و البرامج الدراسية المقدمة و عرض خطوات و مراحل التسجيل للمقررات ، و التعريف أيضا بوحدة الإرشاد و الخدمات

الإشراف على تنفيذ خطة الإشراف الأكاديمي.

نشر كتيبات ومنشورات واستخدام موقع الكلية لهذا الغرض.

و - توصيف إجراءات التقويم (بما في ذلك آلية التحقق من المعايير):
بناء علي عدد الورش لتهيئة الطالبات – نسبة مشاركات الطالبات في برامج الإرشاد الأكاديمي

4 - مجالات نواتج التعلم واستراتيجيات التدريس و طرق التقييم

طرق التقييم	استراتيجيات التدريس	مجالات نواتج التعلم (وفق الاطار الوطني للمؤهلات)	
			المعرفة
			1.0
التطبيق العملي - لعب الدور ملخصات نتائج البحوث الحديثة في مجال الطفولة	العصف الذهني التعلم التعاوني - المحاضرة	يكون لديه معرفة شاملة وبشكل متكامل ومنظمّ بمجال الدراسة، وبالمبادئ والنظريات الأساسية المتعلقة بذلك المجال.	1.1
		يكون ملمّاً بالمعارف و النظريات في المجالات العلمية الأخرى المتصلة بمجاله، و ملمّاً بالمجالات المهنية الأخرى ذات العلاقة إذا كان التخصص مهنيّاً.	1.2
			1.3
			1.4
			المهارات الادراكية
			2.0
الملاحظة - الاختبارات القبلية والبعديّة دراسة الحالة - الملاحظة - قياس الاثر	التعلم بالاكتشاف	يستطيع القيام بالاستقصاءات، وأن يفهم ويقوّم المعلومات والمفاهيم والأدلة الجديدة من مصادر متنوعة،	2.1
		و يطبق النتائج على نطاق واسعٍ من القضايا والمشكلات مع قدر بسيط من التوجيه.	2.2
		يستطيع أن يبحث المشكلات المعقدة نسبياً مستخدماً أشكالاً متنوعة من تقنيات المعلومات والمصادر الأخرى،	2.3
			2.4
			مهارات التعامل مع الآخرين و تحمل المسؤولية
			3.0
استمارات الملاحظة	العمل التعاوني	يمارس قيادة الجماعة في مواقف متنوعة تتطلب استجابات مبتكرة.	3.1
		يقوم بالمبادرة في تحديد القضايا التي تتطلب عناية خاصة و التصدي بشكل مناسب لها سواءً أكان ذلك بشكل انفرادي أم من خلال العمل الجماعي.	3.2
استمارات الملاحظة	العمل التعاوني	يتحمل مسؤولية تعلمه الذاتي ويستطيع أن يحدد ويستخدم وسائل إيجاد المعلومات الجديدة أو أساليب التحليل اللازمة لإنجاز المهام المسندة إليه.	
			التواصل، وتقنية المعلومات، والمهارات العددية
			4.0

طرق التقييم	استراتيجيات التدريس	مجالات نواتج التعلم (وفق الإطار الوطني للمؤهلات)	
المشروعات التي تعكس ذلك	تعلم بالاكشاف	يستخدم بشكل معتاد (روتيني) أكثر تقنيات المعلومات والاتصالات مناسبة في جمع، وتفسير، وإيصال المعلومات والأفكار.	4.1
التقارير المتضمنة للأساليب الحسابية المختلفة	الحوار -العروض	يحدد الأساليب الإحصائية والرياضية ذات العلاقة عند دراسة القضايا والمشكلات، وأن يطبقها بشكل إبداعي في تفسير المعلومات واقتراح الحلول.	4.2
المهارات النفس حركية			5.0
استمارات الاداء - الملاحظة والعروض الحية	المحاكاة	مهارات تتطلب تآزر نفسي وحركي في استخدام جهاز او ادوات معينة مثال	5.1
		الطباعة والرسم و الجراحة و هي مهارة ترتبط ببعض التخصصات	5.2

مصفوفة نواتج التعلم للبرنامج :

يتم ادراج نواتج التعلم بالبرنامج و المقررات (اكواد المقررات) التي يتم تدريسها وفقا لمستوى التدريس ، و ذلك باستخدام مستويات التصنيف التالية :

I = تقديم R = تأكيد E = تمكين

D			C					B			A						
e1	d4	d	d	d1	c	c	c	c2	c1	b3	b2	b1	a	a	a2	a1	
			×	×	×							×	×				التنشئة الاجتماعية
	×			×	×	×					×					×	مدخل الى رياض الاطفال
				×			×	×	×								تربية الطفل في الاسلام
×			×				×			×		×		×	×		مؤسسات الطفولة ومنظماتها
		×				×	×	×			×			×	×		ادب الطفل
			×		×	×	×				×					×	سيكولوجية اللعب
×	×					×				×			×	×	×		المهارات اللغوية للطفل
				×		×	×					×	×			×	سيكولوجية رسوم الاطفال
	×	×	×	×	×					×		×		×		×	تنمية مهارات التفكير للطفل
×			×						×			×		×		×	التربية الحركية (تدريبات والالعاب)
×	×		×					×			×			×		×	المهارات اليدوية والفنية للطفل
×			×					×				×		×		×	الحضانة ورياض الاطفال
	×			×					×	×		×	×	×		×	التعليم والتعلم في السنوات المبكرة
×			×					×		×		×		×		×	المهارات العلمية والرياضية
×			×			×				×				×		×	طرق رواية القصة
×	×	×					×			×		×				×	الثقافة الصحية
	×						×		×	×			×	×	×		تصميم الالعاب التربوية
×			×				×			×		×	×				اعداد معلمة الروضة
				×					×			×		×	×	×	طرق تدريس الاطفال في ضوء الجوده
×	×					×	×	×				×		×		×	سيكولوجية الفروق الفردية
				×				×	×		×	×				×	نظريات التعلم

D		C					B			A							
e1	d4	d	d	d1	c	c	c	c2	c1	b3	b2	b1	a	a	a2	a1	
						×			×			×				×	مكتبات الاطفال
	×		×	×					×		×	×		×			المشكلات السلوكية
	×				×			×			×	×		×	×	×	مصطلحات في الطفولة باللغة
×				×	×	×		×	×		×					×	مسرح الطفل
			×		×				×	×	×		×	×	×		النمو العقلي والمعرفي للطفل
	×				×			×	×	×	×				×	×	برامج التلفزيون
×			×					×				×			×	×	سيكولوجية الابتكار
				×					×			×		×	×	×	اعداد وسائل تعليمية
×	×			×	×	×			×	×					×		الانشطة في رياض الاطفال
×	×							×		×			×		×	×	المفاهيم الدينية والاجتماعية
	×		×	×	×		×							×	×		التربية البنائية
				×				×		×	×	×		×		×	الاطفال الموهوبون
			×					×		×			×	×	×		الخدمة الاجتماعية في مجال الاسرة والعائلة
			×					×		×			×	×	×		ارشاد الطفل
×			×					×		×		×			×	×	ادارة دور الحضانه وررياض الاطفال
	×		×	×			×		×		×				×		تقنيات التعلم ومهارات الاتصال
				×		×					×			×	×		اصول التربية الاسلامية
				×		×					×		×	×			نظام وسياسة التعليم في المملكة العربية
				×		×					×				×	×	علم نفس النمو
				×		×					×				×	×	صحة نفسية
				×		×					×			×	×		مبادئ البحث التربوي
				×		×			×		×	×			×	×	علم النفس التربوي
				×		×			×		×	×	×	×			ادارة وتخطيط تربوي
	×		×	×		×	×		×		×				×		انتاج ومصادر التعلم الالكترونية
				×		×			×		×	×			×	×	استراتيجيات التدريس

D		C					B			A							
e1	d4	d	d	d1	c	c	c	c2	c1	b3	b2	b1	a	a	a2	a1	
				×		×					×	×			×	×	المناهج التعليمية
				×		×			×		×	×			×	×	اتجاهات حديثة في استراتيجيات
				×		×					×				×	×	التقويم التربوي
×				×	×	×			×	×		×			×		التربية الميدانية
			×	×	×	×			×			×				×	اللغة الانجليزية 1
	×			×	×		×		×			×				×	اللغة الانجليزية 2
					×	×	×										القران الكريم 1
					×	×	×										القران الكريم 2
			×	×	×	×				×		×		×		×	مقدمة في التربية الخاصة
	×			×	×				×		×	×		×		×	صعوبات التعلم
	×			×			×	×		×		×		×		×	استراتيجيات الدمج والتدخل المبكر
	×				×	×			×								التحرير العربي
	×			×	×		×	×									المهارات اللغوية
				×		×			×						×		قضايا مجتمعية معاصرة
				×		×	×		×								اساسيات الصحة واللياقة
	×			×	×		×						×				الانظمة وحقوق الانسان
				×		×	×	×	×								العمل التطوعي
	×			×	×	×											المدخل الى الثقافة الاسلامية
	×			×	×	×											الاسلام وبناء المجتمع
	×			×	×	×											النظام الاقتصادي في الاسلام
	×			×	×	×											اسس النظام السياسي في الاسلام

5- متطلبات القبول في البرنامج

يرفق دليلاً أو نشرة توصيفيه لمتطلبات الالتحاق بالبرنامج، بما في ذلك أية مقررات أو خبرة لازمة كمتطلب سابق

ان تكون حاصلة على شهادة الثانوية العامة او ما يعادلها من داخل المملكة او من خارجها الحصول على نسبة مكافئة 90%
ان لا يكون قد مضى على حصولها على شهادة الثانوية العامة او ما يعادلها مدة تزيد عن خمس سنوات
ان تجتاز بنجاح اى اختبار او مقابلة شخصية تشترطها الاقسام العلمية
الا تكون قد فصلت من الجامعة او من اى جامعة اخرى فصلا ااكاديميا او تأديبيا
ان تكون حسنة السير والسلوك
ان تكون لائقة طبيا

6- متطلبات الحضور و اتمام البرنامج

يرفق دليلاً أو نشرة توصيفيه تحوي متطلبات كل من (الحضور - الانتقال من العام إلى الذي يليه - اتمام البرنامج)

عدم تجاوز نسبة 25 % من الغياب بالمقرر الواحد و اتمام عدد ساعات قدره (121) للتخرج

هـ. اللوائح التنظيمية لتقويم الطلاب والتأكد من تحقق المعايير:

ما هي العمليات المتبعة لتأكيد تحقق معايير الإنجاز (مثال : فحص عينة من الاختبارات أو الواجبات ؛ أو تقويم مستقل من قبل كلية في مؤسسة أخرى) ؟ (قد تختلف العمليات مع اختلاف المقررات أو المجالات الدراسية).

اجتياز الطالبة المقرر بحصولها على 60 درجة على الاقل

و. الإدارة والدعم الطلابي :

1. خدمات الإرشاد الأكاديمي للطلاب:

قم بتوصيف عمليات الإرشاد الأكاديمي للطلاب بما في ذلك وضع جداول الساعات المكتبية لأعضاء هيئة التدريس، والاستشارات الخاصة بتخطيط البرنامج واختيار المواد الدراسية والتخطيط للسيرة المهنية (وهو ما قد يتوفر على مستوى الكلية)

. توزيع الطلبة المستجدين على المشرفين الأكاديميين ونشر القوائم على لوحات الإعلان وموقع الكلية على الشبكة العنكبوتية وذلك مع بداية كل عام.

. الرفع بشكل دوري (منتصف كل فصل دراسي) بتقرير يشتمل على أعمال الوحدة وتقريراً عن مستويات الطلبة إلى إدارة الكلية. -التوعية بأهمية الإرشاد الأكاديمي

وأهمية التواصل مع المرشد الأكاديمي وذلك بنشر كتيبات ومنشورات واستخدام موقع الكلية لهذا الغرض.

- الإشراف على برامج توجيهيه للطلبة المستجدين للتعريف بنظام الدراسة والاختبارات في الكلية

- تجتمع اللجنة بشكل دوري أو حسب ما يستجد من تقارير وذلك لمناقشة التقارير الدورية أو التقارير الاستثنائية المرفوعة من المرشدين الأكاديميين

2. تظلمات الطلاب:

يرفق اللوائح التنظيمية الخاصة بتظلمات الطلاب المتعلقة بالمسائل الأكاديمية، وتشتمل على إجراءات التعامل مع تلك التظلمات

دراسة الحالات التي تحال إليها بواسطة إدارة الكلية وإعداد تقارير عنها ورفعها لجهات الاختصاص.

النظر في مشاكل الطلبة الأكاديمية التي تُرفع بواسطة المرشدين والسعي لحلها مع إدارة الكلية.

النظر في شكاوى الطلبة ذات الطبيعة الأكاديمية واستنباط الحلول التي تناسبها أو رفعها لإدارة الكلية إذا لزم الأمر

ز. الكتب المقررة والمراجع

أ1- ما العملية الواجب اتباعها من قبل الكلية للتخطيط وحياسة الكتب المقررة والمراجع، وغير ذلك من المواد ، بما فيها المصادر الإلكترونية ومواقع الإنترنت؟

عمل قاعدة بيانات عامة بالكتب والمراجع والمصادر الالكترونية ومواقع الانترنت

ب1 - ما العمليات التي ينبغي على الكلية وهيئة التدريس إتباعها للتخطيط وحياسة مصادر التعليم الخاصة بالمكتبة ، والمعامل والفصول الدراسية؟

عمل قاعدة بيانات للمصادر المختلفة

مخاطبة دور النشر والجهات المعنية لعقد بروتوكول تعاون وانتفاع

2- ما العملية الواجب إتباعها من قبل الكلية وهيئة التدريس لتقييم مدى ملائمة الكتب المقررة والمراجع، وغير ذلك من المواد ومصادر التعليم؟

مصنوفات اتساق اهداف المراجع مع اهداف المقررات بالبرنامج

3- ما هي العمليات المتبعة من قبل لتقييم مدى ملائمة الكتب المقررة والمراجع، وغير ذلك من المواد ومصادر التعليم؟

استطلاع اراء اعضاء هيئة التدريس حول مدى ملائمة الكتب المقررة والمراجع

3- ما هي العمليات المتبعة لتقييم والاستحواذ على الكتب المقررة؟

4- يخاطب اعضاء هيئة التدريس مجتمعين او فرادي دور النشر المختلفة .

ج. أعضاء هيئة التدريس في الكلية وغيرهم من طاقم التدريس :

1. التعيينات:

أوجز عملية توظيف طاقم التدريس الجديد بما يضمن ملاءمتها من حيث مؤهلاتهم وخبراتهم للقيام بمسؤوليات التدريس
تمت مخاطبة سعادة وكالة كلية الدراسات العلي والبحث العلمي بتاريخ 1434/12/29 هـ .
تمت مخاطبة سعادة عميد كلية التربية بحاجة قسم رياض الاطفال للتعاقدات الخارجية للعام 1437/1436 هـ -
تم تعيين عدد (2) محاضر ، عدد (2) معيد ، عدد (1) استاذ مساعد .

2. المشاركة في تخطيط البرامج ، ومراقبتها ومراجعتها:

أشرح خطوات التشاور مع هيئة التدريس ومشاركتهم في مراقبة جودة البرنامج، والمراجعة السنوية، والتخطيط لتحسين جودته .
استحداث الخطة الدراسية للقسم .
المراجعة الداخلية
وضع الجداول الدراسية
- المشاركة في تقييم ومراجعة الخطة والمقررات الدراسية مع اللجنة الخارجية .
أشرفي خطوات الخاصة باللجنة الاستشارية (في حالة تطبيقها) تم ترشيح لجنة من الطالبات للجنة الاستشارية ويتم عقد اجتماعات بوكالة الكلية والقسم

3. التطور المهني :

ما هي الإجراءات المتبعة لتحقيق التطوير المهني لأعضاء هيئة التدريس و من في حكمهم .

تطوير مهارات التدريس و تقويم الطلاب .

-الدورات التدريبية والتحاق اعضاء هيئة التدريس بها حيث يسجل الاعضاء نسبة حضور 100% .
-تطبيق استبيان تقييم المقرر وبه بند عن اداء عضو هيئة التدريس
عمل تقرير المقرر الذي يصف الاستراتيجيات المستخدمة لتحقيق نواتج التعلم وما العوائق التي حالت دون استخدام بعض الاستراتيجيات

تطوير جوانب فنية أخرى تشمل المعرفة في البحث وجوانب التطوير في مجال التخصص .
تطوير الخطة وإضافة مقررات بحثية

4 - إعداد طاقم تدريس جديد

الخطوات المتبعة في عملية التوجيه و/أو استقدام طاقم تدريس جديد , زائرين أو غير متفرغين، لضمان الفهم الكامل للبرنامج ودور المقرر أو المقررات الدراسية التي يدرسونها كمكونات له.
لا تنطبق

5 - الأساتذة الزائرين وغير المتفرغين:

قدم موجزاً لسياسة البرنامج/القسم/الكلية/المؤسسة الخاصة بتعيين أساتذة زائرين وغير متفرغين.
(الموافقات المطلوبة، عملية الاختيار، نسبتهم مقارنة بإجمالي عدد الأساتذة...إلخ)
لا ينطبق

ط. تقييم البرنامج وعمليات تحسين المستوى :

1. فعالية العملية التدريسية:

أ. ما هي العمليات التي تستخدم في تقييم وتطوير الاستراتيجيات المخططة بهدف تطوير عملية التعلم في مختلف مجالات التعلم ؟

(مثال : تقويم مقدار التعلم المحقق، النصائح المتعلقة بالانسجام مع نظرية التعلم بأنماطه المختلفة ، وتقويم فهم ومهارة طاقم التدريس في استخدام مختلف الاستراتيجيات)

-تبادل الخبرات مع الجهات ذات الصلة ومع الخبراء في المجال

-الإطلاع على كل ما هو حديث في طرق التدريس واساليب التقويم من خلال التدريب المباشر .

-تطوير المهارات الذاتية والتقويم الذاتي

ب. ما هي العمليات التي ستستخدم لتقييم مهارات طاقم التدريس في استخدام الاستراتيجيات الموجودة في الخطة ؟

-الدورات التدريبية والتحاق اعضاء هيئة التدريس بها حيث يسجل الاعضاء نسبة حضور 100% .

-تطبيق استبيان تقييم المقرر وبه بند عن اداء عضو هيئة التدريس

عمل تقرير المقرر الذي يصف الاستراتيجيات المستخدمة لتحقيق نواتج التعلم وما العوائق التي حالت دون استخدام بعض الاستراتيجيات

2. التقييم الكلي للبرنامج:

أ. ما هي الاستراتيجيات التي ستستخدم في البرنامج لتقويم مستوى جودة البرنامج ومدى ما تحقق مخرجات التعليم المستهدفة:

(1) من خلال طلاب البرنامج الحاليين و الخريجين ؟

تطبيق استمارة خبرة الطالب على الطالبات في المستوى الاخير

تطبيق استمارة تقويم المقرر لقياس مدى تحقق مخرجات التعلم

(2) من خلال الاستشاريين / المقيمين المستقلين ؟ الحصول على تقارير مراجعة للبرنامج وتحقق لمدى جودة مخرجات

التعلم ومناسبتها من قبل تقييمات عمادة الجودة والمشروع التطويري وكذلك من قبل الخبراء في المجال

(3) من خلال أرباب العمل / الأطراف المعنية ؟

عقد لقاءات مع ارباب العمل وتطبيق استبيانات الرؤية والرسالة والاهداف ومواصفات الخريجة ومخرجات تعلم البرنامج

للحصول على آرائهم حول مخرجات تعلم البرنامج ومدى جودتها وملائمتها لمتطلبات العمل

المرفقات :

- 1 - نسخة من لوائح و أنظمة البرنامج ، بالإضافة و الوثائق التي تم الإشارة إليها مسبقا بالنموذج . (مرفق قائمة بالمرفقات)
- 1 - نسخة من توصيف جميع المقررات بالبرنامج بما في ذلك الخبرة الميدانية (ان وجدت)

التوقيعات المعتمدة

التاريخ	التوقيع	الدرجة العلمية	الاسم	العميد / رئيس القسم
1436/5/5هـ		استاذ مشارك	د. عبد الرحمن السبت	عميد الكلية أو رئيس القسم الفرع الرئيسي
				الفرع الأول
				الفرع الثاني
				الفرع الثالث
				الفرع الرابع



جامعة المجمعة
Majmaah University

نموذج توصيف البرنامج

اصدار محرم ١٤٣٧ هـ

