

## كلية العلوم الطبية التطبيقية

الخطة التنفيذية للعام الجامعي 1440\1439

## كلية العلوم الطبية التطبيقية

### التعريف بالكلية:

بناء على التوجيهات السامية بالتوسع في إنشاء الجامعات والكليات في مختلف مناطق المملكة وضرورة استيعاب الطلاب مما يخفف الضغط على الجامعات في المدن الكبيرة، ونظراً لزيادة أعداد خريجي الثانوية العامة في محافظة المجمعة والمحافظات المجاورة لها فإن ذلك تطلب دراسة إنشاء كلية للعلوم الطبية التطبيقية لتلبية احتياجات التعليم في هذه المحافظات حيث صدر قرار مجلس التعليم العالي رقم 1428/45/7 في جلسته الخامسة والأربعون المنعقدة بتاريخ 1428/1/18 هـ بالموافقة على إنشاء الكلية وتوج ذلك بموافقة المقام السامي على قرار مجلس التعليم العالي بالتوجيه البرقي الكريم رقم 3030/م ب وتاريخ 1428/3/23 هـ. أنشأت تابعة لجامعة الملك سعود ثم ضمت لجامعة المجمعة التي أنشأت بالتوجيه السامي الكريم من مقام خادم الحرمين الشريفين في 3 رمضان 1430 هـ الموافق 24 أغسطس 2009 م وتمنح الكلية درجة البكالوريوس في عدة تخصصات للبنين والبنات.

### الرسالة:

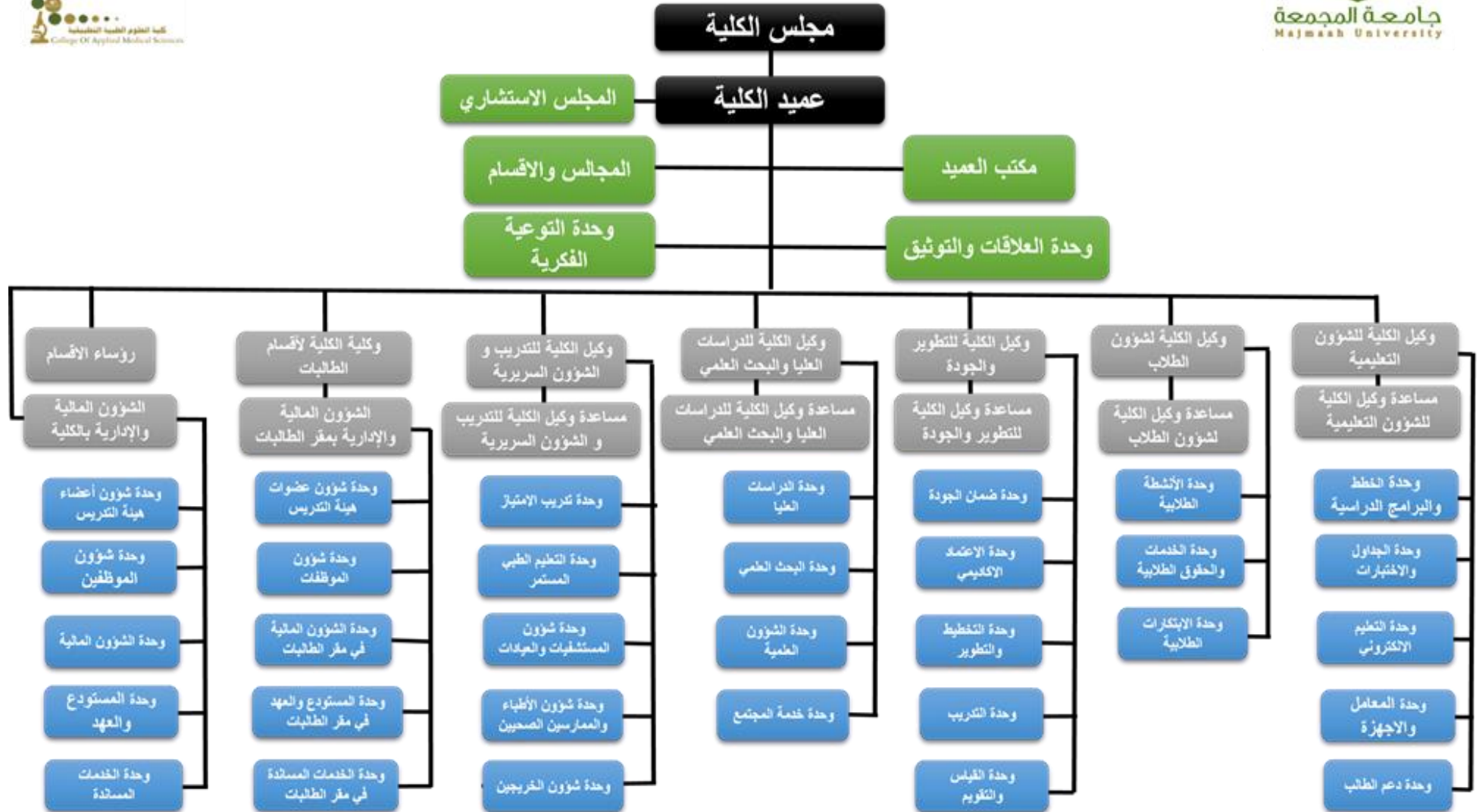
إعداد كفاءات طبية تطبيقية ذات قدرة تنافسية من خلال بيئة تعليمية نوعية داعمة للبحث العلم والمسؤولية المجتمعية.

### أهداف الكلية:

الرقم	المهام
1	بناء القدرات التنافسية للطلبة وفق متطلبات سوق العمل ومجتمع المعرفة
2	الارتقاء بقدرات ومهارات الكوادر الأكاديمية والإدارية
3	تطوير الأداء المؤسسي والمنظومة الإدارية
4	الوفاء بمتطلبات ضمان الجودة والتهيئة للاعتماد المؤسسي والبرامجي
5	الارتقاء بالقيمة النوعية للبحث العلمي والابتكار وفقاً لأولويات التنمية
6	تعزيز المسؤولية والشراكة المجتمعية



## الميكمل التنظيمي للكلية



## الخطة التنفيذية للعام الجامعي القادم 1439\1440

الهدف الاستراتيجي:		بناء القدرات التنافسية للطلبة وفاق متطلبات سوق العمل ومجتمع المعرفة
الهدف التفصيلي:		تحسين مستوى الكفاءة الداخلية والخارجية للكلية
مؤشر الأداء		نسبة الطلبة الداخلين بالبرنامج الذين أكملوا بنجاح السنة الأولى
المستهدف		90 % من الطلاب
المبادرة أو المشروع:		تطوير معايير قبول الطلاب
الجهة المسؤولة:		الأقسام الأكاديمية
حالة النشاط (نفذ/م ينفذ)	الوقت/ الفترة الزمنية المتوقعة للتنفيذ	وصف النشاط
	نهاية كل فصل دراسي	قياس مؤشر الاداء الخاص بنسبة الطلبة الداخلين بالبرنامج الذين أكملوا بنجاح السنة الأولى

الهدف الاستراتيجي:		بناء القدرات التنافسية للطلبة وفاق متطلبات سوق العمل ومجتمع المعرفة
الهدف التفصيلي:		تحسين مستوى الكفاءة الداخلية والخارجية للكلية
مؤشر الأداء		نسبة الطلبة الداخلين في برنامج البكالوريوس الذين أكملوا البرنامج في الحد الأدنى من المدة
المستهدف		80 % من الطلاب
المبادرة أو المشروع:		تطوير معايير قبول الطلاب
الجهة المسؤولة:		الأقسام الأكاديمية
حالة النشاط (نفذ/م ينفذ)	الوقت/ الفترة الزمنية المتوقعة للتنفيذ	وصف النشاط
	نهاية كل فصل دراسي	قياس مؤشر الاداء الخاص بنسبة الطلبة الداخلين في برنامج البكالوريوس الذين أكملوا البرنامج في الحد الأدنى من المدة

الهدف الاستراتيجي:		بناء القدرات التنافسية للطلبة وفاق متطلبات سوق العمل ومجتمع المعرفة
الهدف التفصيلي:		تحسين مستوى الكفاءة الداخلية والخارجية للكلية
مؤشر الأداء		تقدير الطلبة العام لجودة المقررات
المستهدف		5:4
المبادرة أو المشروع:		تحسين معدل الرضا العام للطلاب عن المقررات
الجهة المسؤولة:		الأقسام الأكاديمية
حالة النشاط (نفذ/م ينفذ)	الوقت/ الفترة الزمنية المتوقعة للتنفيذ	وصف النشاط
	نهاية كل فصل دراسي	تطبيق استبانة قياس رضا الطلاب عن جودة المقررات

الهدف الاستراتيجي: بناء القدرات التنافسية للطلبة وفاق متطلبات سوق العمل ومجتمع المعرفة		
الهدف التفصيلي: هيكلية التخصصات العلمية في ضوء احتياجات سوق العمل والمجتمع		
مؤشر الأداء: نسبة الخريجين من برامج البكالوريوس الذين توظفوا أو سجلوا في برامج الدراسات العليا خلال ستة أشهر من التخرج		
المستهدف: توظفوا: 80% سجلوا: 20% لم يبحثوا: 0%		
المبادرة أو المشروع: هيكلية بعض التخصصات وفق احتياجات المجتمع المحلي والوطني		
الجهة المسؤولة: وحدة شؤون الخريجين		
وصف النشاط	الوقت/ الفترة الزمنية المتوقعة للتنفيذ	حالة النشاط (نفذ/الم ينفذ)
تحديث قاعدة بيانات الخريجين وامكان توظيفهم من خلال التواصل معهم	بداية كل فصل دراسي	

الهدف الاستراتيجي: بناء القدرات التنافسية للطلبة وفاق متطلبات سوق العمل ومجتمع المعرفة		
الهدف التفصيلي: هيكلية التخصصات العلمية في ضوء احتياجات سوق العمل والمجتمع		
مؤشر الأداء: مستوى رضا أصحاب العمل عن الخريجين ومهاراتهم		
المستهدف: 5:4		
المبادرة أو المشروع: هيكلية بعض التخصصات وفق احتياجات المجتمع المحلي والوطني		
الجهة المسؤولة: وحدة شؤون الخريجين		
وصف النشاط	الوقت/ الفترة الزمنية المتوقعة للتنفيذ	حالة النشاط (نفذ/الم ينفذ)
تصميم وتطبيق استبانة قياس رضا أرباب سوق العمل عن خريجي الكلية	خلال كل فصل دراسي	

الهدف الاستراتيجي: بناء القدرات التنافسية للطلبة وفاق متطلبات سوق العمل ومجتمع المعرفة		
الهدف التفصيلي: هيكلية التخصصات العلمية في ضوء احتياجات سوق العمل والمجتمع		
مؤشر الأداء: عدد الندوات وورش العمل وبرامج التدريب		
المستهدف: 80% من الطلاب		
المبادرة أو المشروع: رفع مستوى كفاءة المهارات الإكلينيكية للطلبة		
الجهة المسؤولة: وحدة التعليم الطبي المستمر		
وصف النشاط	الوقت/ الفترة الزمنية المتوقعة للتنفيذ	حالة النشاط (نفذ/الم ينفذ)
تقديم البرامج التعليمية وورش العمل لرفع كفاءة المهارات الإكلينيكية للطلبة	خلال كل فصل دراسي	

الهدف الاستراتيجي:		بناء القدرات التنافسية للطلبة وفاق متطلبات سوق العمل ومجتمع المعرفة
الهدف التفصيلي:		هيكلية التخصصات العلمية في ضوء احتياجات سوق العمل والمجتمع
مؤشر الأداء		مستوى رضا المستشفيات عن المتدربين ومهاراتهم
المستهدف		5:4
المبادرة أو المشروع:		رفع مستوى كفاءة المهارات الإكلينيكية للطلبة
الجهة المسؤولة:		وحدة تدريب الامتياز
وصف النشاط	الوقت/ الفترة الزمنية المتوقعة للتنفيذ	حالة النشاط (نفذ/الم ينفذ)
تصميم وتطبيق استبانة قياس رضا المستشفيات عن المتدربين	نهاية كل فصل دراسي	

الهدف الاستراتيجي:		بناء القدرات التنافسية للطلبة وفاق متطلبات سوق العمل ومجتمع المعرفة
الهدف التفصيلي:		هيكلية التخصصات العلمية في ضوء احتياجات سوق العمل والمجتمع
مؤشر الأداء		نسبة التخصصات التي تم إعادة هيكلتها وتحديثها الى عدد البرامج التي تحتاج الى هيكلية جميع البرامج
المستهدف		جميع البرامج
المبادرة أو المشروع:		هيكلية بعض التخصصات وفق احتياجات المجتمع المحلي والوطني
الجهة المسؤولة:		وحدة الخطط والمناهج
وصف النشاط	الوقت/ الفترة الزمنية المتوقعة للتنفيذ	حالة النشاط (نفذ/الم ينفذ)
متابعة الخطة الزمنية للبرامج المراد استحداثها او إعادة هيكلتها	خلال العام الدراسي	

الهدف الاستراتيجي:		بناء القدرات التنافسية للطلبة وفاق متطلبات سوق العمل ومجتمع المعرفة
الهدف التفصيلي:		إكساب الطلبة المهارات الوظيفية وريادة الأعمال
مؤشر الأداء		عدد المبادرات والبرامج السنوية لإكساب الطلبة مهارات الابتكار
المستهدف		2 مبادرة سنويا
المبادرة أو المشروع:		رعاية الموهبة والتميز الطلابي
الجهة المسؤولة:		وحدة الأنشطة الطلابية
وصف النشاط	الوقت/ الفترة الزمنية المتوقعة للتنفيذ	حالة النشاط (نفذ/الم ينفذ)
تجميع أفكار الطلاب ورعايتها لتصل لمرحلة الابتكار والاختراع	خلال العام الدراسي	
تشجيع الطلاب على المشاركة في الأبحاث العلمية	خلال العام الدراسي	

الهدف الاستراتيجي:		بناء القدرات التنافسية للطلبة وفاق متطلبات سوق العمل ومجتمع المعرفة
الهدف التفصيلي:		تطوير منظومة الإرشاد الطلابي في الكلية
مؤشر الأداء		نسبة الطلبة المتلقين لخدمات الارشاد إلى إجمال عدد الطلبة.
المستهدف		100 % من الطلاب
المبادرة أو المشروع:		تفعيل دور مركز الإرشاد الطلابي في الكليات
الجهة المسؤولة:		وحدة دعم الطالب
وصف النشاط	الوقت/ الفترة الزمنية المتوقعة للتنفيذ	حالة النشاط (نفذ/م ينفذ)
توزيع الطلاب علي المرشدين الاكاديميين	بداية كل فصل دراسي	

الهدف الاستراتيجي:		بناء القدرات التنافسية للطلبة وفاق متطلبات سوق العمل ومجتمع المعرفة
الهدف التفصيلي:		تطوير منظومة الإرشاد الطلابي في الكلية
مؤشر الأداء		تقييم الطلبة للإرشاد المهني والأكاديمي
المستهدف		5:4
المبادرة أو المشروع:		تفعيل دور مركز الإرشاد الطلابي في الكليات
الجهة المسؤولة:		وحدة دعم الطالب
وصف النشاط	الوقت/ الفترة الزمنية المتوقعة للتنفيذ	حالة النشاط (نفذ/م ينفذ)
تطبيق استبانة رضا الطلاب عن الارشاد الاكاديمي وتحليل نتائجها	نهاية كل فصل دراسي	
حصص اعداد الطلاب المتعثرين	نهاية كل فصل دراسي	
اعداد دراسة خاصة لتحليل سبب تعثر الطلاب والطالبات	نهاية كل فصل دراسي	
التنسيق مع الأقسام لوضع حلول داعمة للطلاب والطالبات المتعثرين	نهاية كل فصل دراسي	

الهدف الاستراتيجي:		بناء القدرات التنافسية للطلبة وفاق متطلبات سوق العمل ومجتمع المعرفة
الهدف التفصيلي:		تنويع مصادر التعلم وتطوير أساليب التقييم
مؤشر الأداء		عدد الدورات التدريبية لأعضاء هيئة التدريس في مجال قياس نواتج التعلم
المستهدف		2 دورة
المبادرة أو المشروع:		تطوير استراتيجيات وأساليب التدريس
الجهة المسؤولة:		وحدة التدريب
وصف النشاط	الوقت/ الفترة الزمنية المتوقعة للتنفيذ	حالة النشاط (نفذ/م ينفذ)
اعداد دورات تدريبية لأعضاء هيئة التدريس	الاسبوع الرابع و الخامس و الثامن من الفصل الدراسي الاول	

الهدف الاستراتيجي: بناء القدرات التنافسية للطلبة وفاق متطلبات سوق العمل ومجتمع المعرفة		
الهدف التفصيلي: تنوع مصادر التعلم وتطوير أساليب التقييم		
مؤشر الأداء: نسبة المقررات التي تمت فيها صياغة نواتج التعلم داخل الاقسام		
المستهدف: 100% من المقررات		
المبادرة أو المشروع: تطوير استراتيجيات وأساليب التدريس		
الجهة المسؤولة: وحدة ضمان الجودة		
وصف النشاط	الوقت/ الفترة الزمنية المتوقعة للتنفيذ	حالة النشاط (نفذالم ينفذ)
اجراء مراجعة داخلية على صياغة نواتج التعلم للمقررات بجميع البرامج	الاسبوع الاول والثاني من الفصل الدراسي الاول	

الهدف الاستراتيجي: بناء القدرات التنافسية للطلبة وفاق متطلبات سوق العمل ومجتمع المعرفة		
الهدف التفصيلي: تنوع مصادر التعلم وتطوير أساليب التقييم		
مؤشر الأداء: عدد التقارير الفصلية لمراجعة جودة الاختبارات مستوى رضا الطلبة عن أساليب التعليم والتعلم والتقييم		
المستهدف: 2 تقرير – 5:4		
المبادرة أو المشروع: تطوير نظم تقييم الطلاب		
الجهة المسؤولة: وحدة الجداول والاختبارات وحدة القياس والتقييم		
وصف النشاط	الوقت/ الفترة الزمنية المتوقعة للتنفيذ	حالة النشاط (نفذالم ينفذ)
اعداد نماذج تقييم الطلاب ( rubrics ) واعلانها للطلاب	الاسبوع الثامن من كل فصل دراسي	

الهدف الاستراتيجي: بناء القدرات التنافسية للطلبة وفاق متطلبات سوق العمل ومجتمع المعرفة		
الهدف التفصيلي: الارتقاء بمستوى الخدمات والأنشطة الطلابية		
مؤشر الأداء: مستوى رضا الطلاب عن الخدمات المقدمة لهم في الجامعة. نسبة الطلبة المشاركين في الأنشطة إلى اجمال عدد الطلبة.		
المستهدف: 5:4 80%		
المبادرة أو المشروع: توفير خدمات نوعية مساندة للطلاب		
الجهة المسؤولة: وحدة الأنشطة الطلابية		
وصف النشاط	الوقت/ الفترة الزمنية المتوقعة للتنفيذ	حالة النشاط (نفذالم ينفذ)
اعداد برامج طلابية لاصفيه متنوعة لخدمة الطلاب	خلال العام الدراسي	



الهدف الاستراتيجي:		بناء القدرات التنافسية للطلبة وفاق متطلبات سوق العمل ومجتمع المعرفة
الهدف التفصيلي:		تعزيز الولاء والانتماء المؤسسي والوطني لدى الطلبة
مؤشر الأداء		معدل المبادرات والفعاليات التي تعزز الانتماء الوطني بالجامعة
المستهدف		2 مبادرة
المبادرة أو المشروع:		غرس الوطنية في نفوس طلاب الجامعة
الجهة المسؤولة:		وحدة الأنشطة الطلابية
وصف النشاط	الوقت/ الفترة الزمنية المتوقعة للتنفيذ	حالة النشاط (نفذالم ينفذ)
إعداد برامج للتوعية في مجال الولاء والانتماء للمؤسسة والوطن	خلال كل فصل دراسي	

الهدف الاستراتيجي:		تطوير البنية التحتية والتقنية ورفع كفاءتها التشغيلية
الهدف التفصيلي:		رفع الكفاءة التشغيلية لكافة المنشآت والمرافق والخدمات الجامعية
مؤشر الأداء		مدي كفاية البنية التحتية
المستهدف		جميع معامل الكلية
المبادرة أو المشروع:		رفع الكفاءة التشغيلية لمعامل الكلية
الجهة المسؤولة:		وحدة المعامل والتجهيزات
وصف النشاط	الوقت/ الفترة الزمنية المتوقعة للتنفيذ	حالة النشاط (نفذالم ينفذ)
تحديث قاعدة البيانات الخاصة بالأجهزة والمستلزمات داخل كل معمل	الاسبوع الرابع من الفصل الدراسي الاول	
تحديد الأجهزة التي تحتاج الي معايرة وصيانة	الاسبوع الرابع من الفصل الدراسي الاول	
تحديد عدد المستلزمات والمواد المنتهية الصلاحية	الاسبوع الرابع من الفصل الدراسي الاول	
تحديد المتطلبات والتجهيزات المعملية لكل معمل	الاسبوع الرابع من الفصل الدراسي الاول	

الهدف الاستراتيجي:		تطوير البنية التحتية والتقنية ورفع كفاءتها التشغيلية
الهدف التفصيلي:		توفير البنية التقنية عالية الاعتمادية للخدمات والأنشطة التعليمية
مؤشر الأداء		اجمالي عدد الطلاب المستفيدين من الدورات مستوي رضا والطلبة عن الدورات المقدمة لهم
المستهدف		80%
المبادرة أو المشروع:		تطوير مهارات الطلاب في أنظمة تقنيات التعليم
الجهة المسؤولة:		وحدة التعليم الالكتروني
وصف النشاط	الوقت/ الفترة الزمنية المتوقعة للتنفيذ	حالة النشاط (نفذالم ينفذ)
عقد دورتين تدريبيتين للطلاب على كيفية التعامل مع أنظمة إدارة المحتوى التعليمي مثل نظام (D2L)	الاسبوع الخامس من الفصل الدراسي الاول	
دورة تدريبية حول استخدام قواعد المعلومات الالكترونية في المكتبة الرقمية السعودية	الاسبوع السابع من الفصل الدراسي الاول	

الوفاء بمتطلبات ضمان الجودة والتهيئة للاعتماد المؤسسي والبرامجي		<b>الهدف الاستراتيجي:</b>
تطوير نظام ضمان الجودة وفاق نموذج منهجي		<b>الهدف التفصيلي:</b>
نسبة المقررات التي جرى فيها تقويم للطلاب خلال العام.		<b>مؤشر الأداء</b>
100% من المقررات		<b>المستهدف</b>
نشر ثقافة الجودة بين منسوبي الكلية		<b>المبادرة أو المشروع:</b>
وحدة التدريب		<b>الجهة المسؤولة:</b>
وصف النشاط	الوقت/ الفترة الزمنية المتوقعة للتنفيذ	حالة النشاط (نفذ/الم ينفذ)
اعداد ورش عمل لمنسوبي الكلية في مجال الجودة (كيفية كتابة تقرير المقرر و البرنامج ومراجعة تقرير التقويم الذاتي)	الاسبوع الثامن والتاسع من الفصل الدراسي الاول الاسبوع السابع من الفصل الدراسي الثاني	

الوفاء بمتطلبات ضمان الجودة والتهيئة للاعتماد المؤسسي والبرامجي		<b>الهدف الاستراتيجي:</b>
تطوير نظام ضمان الجودة وفاق نموذج منهجي		<b>الهدف التفصيلي:</b>
نسبة البرامج التي بها تصديق مستقل بواسطة أناس من داخل المؤسسة لمعايير (مستويات) تحصيل الطلبة خلال العام		<b>مؤشر الأداء</b>
نسبة البرامج التي بها تصديق مستقل بواسطة أناس خارج المؤسسة لمعايير (مستويات) تحصيل الطلبة خلال العام		<b>المستهدف</b>
معدل البرامج التي تستخدم اختبارات تقويم مخرجات التعلم جميع البرامج		<b>المبادرة أو المشروع:</b>
تفعيل لجان الجودة بالبرامج الأكاديمية		<b>الجهة المسؤولة:</b>
وحدة الاعتماد الأكاديمي		
وصف النشاط	الوقت/ الفترة الزمنية المتوقعة للتنفيذ	حالة النشاط (نفذ/الم ينفذ)
تحديد مهام لجان الجودة بالبرامج الأكاديمية	بداية كل عام دراسي	
مشاركة لجان الجودة في المراجعة الداخلية للبرامج	الاسبوع السادس عشر من كل فصل	

الوفاء بمتطلبات ضمان الجودة والتهيئة للاعتماد المؤسسي والبرامجي		<b>الهدف الاستراتيجي:</b>
تطوير نظام ضمان الجودة وفاق نموذج منهجي		<b>الهدف التفصيلي:</b>
نسبة البرامج المعتمدة التي تم توثيقها مقارنة مع عدد البرامج المعتمدة من قبل مجلس الجامعة		<b>مؤشر الأداء</b>
جميع البرامج		<b>المستهدف</b>
تفعيل نظام التوثيق		<b>المبادرة أو المشروع:</b>
وحدة الاعتماد الأكاديمي		<b>الجهة المسؤولة:</b>
وصف النشاط	الوقت/ الفترة الزمنية المتوقعة للتنفيذ	حالة النشاط (نفذ/الم ينفذ)
اعداد ملفات الإنجاز للمقررات	نهاية كل فصل دراسي	
اعداد التقارير السنوية للبرامج	نهاية كل فصل دراسي	

الوفاء بمتطلبات ضمان الجودة والتهيئة للاعتماد المؤسسي والبرامجي			الهدف الاستراتيجي:
تأهيل البرامج التعليمية للاعتماد الأكاديمي			الهدف التفصيلي:
معدل البرامج المعتمدة داخليا وخارجيا			مؤشر الأداء
جميع البرامج			المستهدف
التقويم الدوري للبرامج الأكاديمية			المبادرة أو المشروع:
وحدة الاعتماد الأكاديمي			الجهة المسؤولة:
وصف النشاط	الوقت/ الفترة الزمنية المتوقعة للتنفيذ	حالة النشاط (نفذ/م ينفذ)	
إعداد خطة للمراجعة الداخلية لاستيفاء متطلبات الاعتماد الأكاديمي	نهاية كل فصل دراسي		

الوفاء بمتطلبات ضمان الجودة والتهيئة للاعتماد المؤسسي والبرامجي			الهدف الاستراتيجي:
تأهيل البرامج التعليمية للاعتماد الأكاديمي			الهدف التفصيلي:
مستوى رضا منسوبي الكلية عن أداء وحدات الجودة بالكلية			مؤشر الأداء
5:4			المستهدف
ضمان جودة التوصيفات والتقارير للبرامج والمقررات الدراسية			المبادرة أو المشروع:
وحدة الاعتماد الأكاديمي			الجهة المسؤولة:
وصف النشاط	الوقت/ الفترة الزمنية المتوقعة للتنفيذ	حالة النشاط (نفذ/م ينفذ)	
تطبيق استبانة رضا منسوبي الكلية عن أداء وحدات الجودة	نهاية كل فصل دراسي		

الوفاء بمتطلبات ضمان الجودة والتهيئة للاعتماد المؤسسي والبرامجي			الهدف الاستراتيجي:
تأهيل البرامج التعليمية للاعتماد الأكاديمي			الهدف التفصيلي:
نسبة منسوب الكلية الذين تلقوا تدريباً في مجالات الجودة			مؤشر الأداء
80 % من منسوبي الكلية			المستهدف
تأهيل منسوبي الكلية للاعتماد الأكاديمي			المبادرة أو المشروع:
وحدة التدريب			الجهة المسؤولة:
وصف النشاط	الوقت/ الفترة الزمنية المتوقعة للتنفيذ	حالة النشاط (نفذ/م ينفذ)	
اعداد برنامج لتطوير مهارات أعضاء هيئة التدريس	خلال العام الدراسي		

الوفاء بمتطلبات ضمان الجودة والتهيئة للاعتماد المؤسسي والبرامجي		الهدف الاستراتيجي:
تأهيل البرامج التعليمية للاعتماد الأكاديمي		الهدف التفصيلي:
نسبة البرامج التي تم تطويرها مقارنة مع عدد البرامج الكلي		مؤشر الأداء
100 % من البرنامج		المستهدف
قياس مؤشرات الأداء والمقارنة المرجعية		المبادرة أو المشروع:
وحدة التقويم والقياس		الجهة المسؤولة:
وصف النشاط	الوقت/ الفترة الزمنية المتوقعة للتنفيذ	حالة النشاط (نفذ/الم ينفذ)
قياس مؤشرات الاداء الموسسية والتعليمية	نهاية كل فصل دراسي	

الوفاء بمتطلبات ضمان الجودة والتهيئة للاعتماد المؤسسي والبرامجي		الهدف الاستراتيجي:
الحصول على الاعتماد المؤسسي		الهدف التفصيلي:
معدل البرامج المعتمدة داخليا وخارجيا		مؤشر الأداء
جميع البرامج		المستهدف
تفعيل استخدام مؤشرات الأداء الرئيسية والمقارنة المرجعية في عمليات التطوير والتحسين		المبادرة أو المشروع:
وحدة التقويم والقياس		الجهة المسؤولة:
وصف النشاط	الوقت/ الفترة الزمنية المتوقعة للتنفيذ	حالة النشاط (نفذ/الم ينفذ)
تصميم البلورنت وبنوك الأسئلة لجميع المقررات	الاسبوع العاشر من كل فصل	

الوفاء بمتطلبات ضمان الجودة والتهيئة للاعتماد المؤسسي والبرامجي		الهدف الاستراتيجي:
الحصول على الاعتماد المؤسسي		الهدف التفصيلي:
نسبة المقررات التي جرى فيها تقويم للطلاب خلال العام.		مؤشر الأداء
100 % من المقررات		المستهدف
تفعيل آلية استطلاع آراء الطلبة والمستفيدين من الكلية		المبادرة أو المشروع:
وحدة التقويم والقياس		الجهة المسؤولة:
وصف النشاط	الوقت/ الفترة الزمنية المتوقعة للتنفيذ	حالة النشاط (نفذ/الم ينفذ)
تطبيق استبانة رضا الطلاب وارباب العمل عن مخرجات التعلم	نهاية كل فصل دراسي	

الارتقاء بالقيمة النوعية للبحث العلمي والابتكار وفقا لأولويات التنمية			<b>الهدف الاستراتيجي:</b>
تطوير البحث العلمي كما ونوعا			<b>الهدف التفصيلي:</b>
عدد ما نشر في مجلات علمية محكمة في العام الماضي نسبة الأجمالي أعضاء هيئة التدريس بدوام كامل عدد الاستشهادات المرجعية في العام الماضي نسبة لأجمالي أعضاء هيئة التدريس			<b>مؤشر الأداء</b>
1:1			<b>المستهدف</b>
إنشاء مشروع البرتقوليوي البحثي (ملف انجاز وإنتاجية البحثية) لهيئة التدريس			<b>المبادرة أو المشروع:</b>
وحدة البحث العلمي			<b>الجهة المسؤولة:</b>
وصف النشاط	الوقت/ الفترة الزمنية المتوقعة للتنفيذ	حالة النشاط (نفذ/م ينفذ)	
تحديث قاعدة بيانات الأعضاء بشكل دوري وربطها بنشرهم العلمي سنويا	نهاية كل فصل دراسي		
اقامة ورش عمل علمية لتحفيز اعضاء هيئة التدريس علي البحث العلمي	خلال العام الدراسي		

الارتقاء بالقيمة النوعية للبحث العلمي والابتكار وفقا لأولويات التنمية			<b>الهدف الاستراتيجي:</b>
استكشاف ورعاية الموهوبين ودعم الابتكار وبراءات الاختراع			<b>الهدف التفصيلي:</b>
معدل تسجيل براءات الاختراع عدد مشاركات الطلاب والطالبات في الفعاليات العلمية			<b>مؤشر الأداء</b>
براءة 5 مشاركات			<b>المستهدف</b>
رعاية الموهوبين والمبتكرين ودعم الابتكار وبراءات الاختراع			<b>المبادرة أو المشروع:</b>
وحدة البحث العلمي			<b>الجهة المسؤولة:</b>
وصف النشاط	الوقت/ الفترة الزمنية المتوقعة للتنفيذ	حالة النشاط (نفذ/م ينفذ)	
تشجيع الطلاب علي المشاركة في الفعاليات العلمية	خلال العام الدراسي		
حصر الطلاب الذين لديهم براءات اختراع او أبحاث منشورة	خلال العام الدراسي		

تعزيز المسؤولية والشراسة المجتمعية			<b>الهدف الاستراتيجي:</b>
تعزيز ثقافة العمل التطوعي لدى الطلبة ومنسوبي الجامعة			<b>الهدف التفصيلي:</b>
عدد برامج التنقيف المجتمعي المقدمة نسبة لإجمالي عدد الأقسام نسبة الطلبة وأعضاء هيئة التدريس الذين شاركوا في أنشطة وبرامج خدمة المجتمع			<b>مؤشر الأداء</b>
1:1 % 50			<b>المستهدف</b>
تفعيل النشاط التطوعي لدى منسوبي الكلية			<b>المبادرة أو المشروع:</b>
وحدة خدمة المجتمع			<b>الجهة المسؤولة:</b>
وصف النشاط	الوقت/ الفترة الزمنية المتوقعة للتنفيذ	حالة النشاط (نفذ/م ينفذ)	
تنفيذ فعاليات وبرامج تنقيفية للمجتمع المحلي	خلال العام الدراسي		