



جامعة المجمعة
Majmaah University
وكالة الجامعة للشؤون التعليمية

دليل

الإرشاد الأكاديمي

كلمة



وكيل الجامعة للشؤون التعليمية

الحمد لله وحده، والصلاة والسلام على من لا نبي بعده.

وبعد
فإن الإرشاد الأكاديمي يعتبر محورياً أساسياً في العملية التعليمية الجامعية ومن خلاله يمكن لطلاب وطالبات الجامعة التعرف على كثير من المعارف والمعلومات العلمية والتعليمية وتوجيههم إلى ما يحقق أهدافهم ويتواءم مع قدراتهم وميولهم.

ونظراً لهذه الأهمية فقد قامت وكالة الجامعة للشؤون التعليمية بإصدار دليل الإرشاد الأكاديمي الموحد في الجامعة وترجمته إلى اللغة الإنجليزية بحيث يساعد أعضاء هيئة التدريس على القيام بمهمتهم الإرشادية خاصة الذين لا يتحدثون اللغة العربية من أعضاء هيئة التدريس مراعين في ذلك الاختصار والتركيز.

وقد استفدنا من التجارب والأدلة السابقة الموجودة في بعض الكليات ومن ورش العمل التي عقدت حول الإرشاد الأكاديمي التي أوصت بإصدار هذا الدليل.

والمأمول أن يسعى عمداء الكليات وأعضاء هيئة التدريس لتفعيل ما ورد في هذا الدليل والاستفادة منه بالإضافة والابتكار الذي يخدم العملية التعليمية وختاماً نجزي الشكر للزملاء الذين عملوا على إصداره في وكالة الشؤون التعليمية الدكتور/ عبدالله السفيناني المشرف على إدارات الوكالة والدكتور/ سر الختم محمد أحمد (كلية التربية بالمجمعة) والدكتور/ محمد طه (كلية الطب) والدكتور/ يوسف محمد يوسف (كلية العلوم الطبية) واللجنة التي قامت بالترجمة.

سائلين الله تعالى أن يبارك في الجهود ويحقق الآمال والتطلعات.

وكيل الجامعة للشؤون التعليمية

د/ أحمد بن علي الرميح

دليل الإرشاد الأكاديمي

المصطلحات الشائعة:

يتكون من فصلين دراسيين: الفصل الدراسي الأول والفصل الثاني وقد يضاف إليهما فصل ثالث لا يلتزم جميع طلبة الجامعة بالتسجيل فيه ويسمى (الفصل الصيفي) .	العام الجامعي
رقم يدل على العام الجامعي والفصل الذي يبدأ الطالب الدراسة فيه إضافة إلى الرقم المتسلسل للطالب في ذلك العام والفصل الدراسي.	الرقم الجامعي
فترة زمنية مقدارها ستة عشر أسبوعاً تشمل ساعات الدراسة وفترة الامتحانات .	الفصل الدراسي
جميع المقررات التي يدرسها الطالب لتمكنهم من الحصول على الدرجة العلمية في تخصص معني .	البرنامج الدراسي
مجموعة من الموضوعات التي يتم اختيارها من بين المعارف المتضمنة في المصادر العلمية المتاحة وفق معايير محددة أهمها أهداف البرنامج .	المقرر الدراسي
كشف يبين المقررات التي درسها الطالب بتسلسل الفصول والتقدير التي أحرزها في هذه المقررات كما يبين الكشف المعدل الفصلي والتراكمي في كل فصل دراسي .	السجل الأكاديمي
مجموعة المواد الدراسية التي تتفق مع أهداف الجامعة وتقرر تدريسها لجميع طلبتها.	متطلبات الجامعة
هي المقررات التي يدرسها الطلاب وتسمى بمقررات الاعداد العام ولا بد من اجتيازها جميعاً قبل الالتحاق بالكليات.	متطلبات الكلية
هو عضو هيئة التدريس الذي يختاره مشرف وحدة الإرشاد الأكاديمي ليتولى توجيه الطالب و يتابع مسيرته العلمية منذ دخوله في الجامعة وحتى تخرجه.	المرشد الأكاديمي

مفهوم الإرشاد الأكاديمي:



يمثل الإرشاد الأكاديمي ركناً أساسياً ومحورياً في النظام التعليمي، حيث يعد استجابة موضوعية لمواجهة متغيرات اجتماعية واقتصادية وإنسانية في صلب النظام وفلسفته التربوية، علاوة على كونه يستجيب لحاجات الدارس ليتواصل مع التعليم الجامعي، الذي يمثل نماءً وطنياً ضرورياً لتحقيق متطلبات الذات الإنسانية في الإبداع والتميز.

ويتمثل الإرشاد الأكاديمي في محوري العملية الإرشادية: المؤسسة التعليمية والطالب، ويعزز هذا الدور المرشد الأكاديمي المختص الذي يعمل من خلال وحدة الإرشاد الأكاديمي طيلة السنة الأكاديمية، وتتكامل عملية الإرشاد الأكاديمي بوعي وتفهم جميع أطراف العملية الإرشادية؛ بهدف توجيه الطالب إلى أنسب الطرق لتحقيق النجاح المنشود والتكيف مع البيئة الجامعية.

ويتحقق هذا الهدف عن طريق تزويد الطلبة بالمهارات الأكاديمية المتنوعة، التي ترفع من تحصيلهم الدراسي ومناقشة طموحاتهم العلمية، كما يتضمن أيضاً توعية الطلبة بلوائح وقوانين الجامعة، كل ذلك من خلال خدمات إرشادية متنوعة كالإرشاد الأكاديمي الفردي، والبرامج الإرشادية والاستشارات المختلفة. وبالإضافة إلى ذلك، يساعد الإرشاد الأكاديمي الطلاب على بلورة أهدافهم، واتخاذ القرارات المناسبة المتعلقة بمستقبلهم الأكاديمي والمهني، عن طريق الاستفادة القصوى من جميع الإمكانيات والبدائل المتاحة. ويعمل الإرشاد الأكاديمي باستمرار على تبسيط وتسهيل الإجراءات الإدارية، بهدف تقديم أفضل الخدمات وأجودها للطلاب في زمن قياسي وفق معايير الجودة الشاملة التي تسعى إليها الجامعة في ظل ازدياد وسائل الاستثمار في المشاريع التعليمية والفكرية والبحث العلمي.

برامج الإرشاد الأكاديمي :



- برامج توجيهية للطلاب المستجدين للتعريف بنظام الدراسة والاختبارات وتحقيق التكيف اللازم مع الدراسة الجامعية، وتعريفهم بحقوقهم وواجباتهم .
- برامج إرشادية لمساعدة الطلاب ذوي الاحتياجات الخاصة، خلال حياتهم الجامعية، على تحقيق أعلى درجات التحصيل الأكاديمي وفقاً لما تسمح به قدراتهم، ودراسة مشكلاتهم والعمل على حلها.
- برامج إرشادية للطلاب المتعثرين لمعاونتهم في تجاوز عثراتهم وتحقيق النجاح المنشود، ومساعدتهم في التغلب على ما يواجههم من عقبات ومشكلات.
- برامج إرشادية للطلاب المتفوقين لمساعدتهم على الاستمرار في التفوق، تشجيعاً لهم وتحفيزاً لغيرهم من الطلاب.
- برامج إرشادية لطلاب المنح الدراسية لتوجيههم إلى ما يحقق مواصلتهم للدراسة، ومعاونتهم على التغلب على ما قد يصادفهم من عقبات أو مشكلات ليكونوا جيلاً صالحاً يسهم في بناء الوطن .
- برامج إرشادية تنظم لعموم الطلاب لمساعدتهم في تحسين مستوياتهم الدراسية والتحصيلية .

مهارات الإرشاد الأكاديمي



الإرشاد الأكاديمي يحتاج في تحقيق أهدافه إلى عدة مهارات يتميز بها المرشد الأكاديمي ومن خلالها يمكن تحقيق أهداف الإرشاد تحقيق أهداف الإرشاد وأبرزها :

١. مهارة القيادة: قيادة الطلاب بروح الفريق الواحد وتحقيق الأهداف .
٢. مهارة التعاطف: مشاركة الطلاب وجدانياً ونفسياً لمشكلاتهم وتطلعاتهم .
٣. مهارة التخطيط: رسم الخطط المتميزة لكل طالب من أجل تحقيق النجاح .
٤. مهارة التنظيم: تنظيم الوقت وإدارته مما يسهل عمليات التواصل مع الطلاب .
٥. مهارة الاستماع: حسن الاستماع للطلاب والإنصات إليهم وتقبلهم .
٦. مهارة اتخاذ القرارات وحل المشكلات: جودة الاختيار وسرعة الإنجاز والتفنن في حل المشكلات .
٧. مهارة الإرشاد الجمعي: الإلمام بطرق إرشاد الطلاب جماعياً وكيفية تنظيمهم والتأثير فيهم .

مهام منسق وحدة الإرشاد الأكاديمي:



في كل كلية وحدة تسمى وحدة الإرشاد الأكاديمي ، ويتولى الأعمال فيها أحد أعضاء هيئة التدريس ومن مهامه :

١. الإشراف العام على المرشدين الأكاديميين ومتابعة ما يرفع له من حالات
٢. استقبال الطلاب الجدد والترحيب بهم في أول يوم من الدراسة وتعريفهم بنظام الكلية والجامعة.
٣. توزيع الطلاب توزيعاً عادلاً حسب التخصص بين أعضاء هيئة التدريس بالكلية، مراعيًا لجميع الجوانب النفسية والاجتماعية واللغوية .
٤. استقبال التقارير الخاصة بالطلاب وكذلك الحالات التي ترسل إليه من المرشدين الأكاديميين وحل مشاكلها أو رفعها لوكيل الكلية للشؤون الأكاديمية أو لعميد الكلية إذا احتاج الأمر.
- ٥- تنظيم اللقاءات الإرشادية والتوجيهية والدورات وورش العمل المنظمة للعملية الإرشادية
- ٦- تسهيل مهام وأعمال المرشدين الأكاديميين وإعداد الملفات والنماذج الخاصة للطلاب
- ٧- مناقشة الكلية في المستجدات المتعلقة بالطلاب وسبل تطويرها وحلها .

مهام المرشد الأكاديمي للطالب:



تحدد مهام المرشد الأكاديمي للطالب علي النحو التالي:-

أولاً: المهام الفنية:

١. تعبئة النماذج الخاصة بكل طالب من الطلاب الذين أوكلت إليه مهمة إرشادهم أكاديمياً ، وتحتوى على الآتي:
 - 0 استمارة بيانات الطالب.
 - 0 الخطة الدراسية للطالب وتحديث كل فصل دراسي . (ويمكن الحصول عليها من بوابة النظام الأكاديمي)
 - 0 استمارات التسجيل.
 - 0 نسخة حديثة من السجل الأكاديمي (كشف العلامات). (ويمكن الحصول عليها من بوابة النظام الأكاديمي)
 - 0 الوثائق الإدارية الأخرى (كاستمارة الحذف والإضافة والاعتذار).
- نموذج التقارير الطارئة لمقابلات المرشد الأكاديمي مع الطلاب وتسليمه لمنسق وحدة الإرشاد الأكاديمي في الكلية.
- نموذج التقرير الفصلي الختامي لمقابلات المرشد الأكاديمي مع الطلاب وتسليمه في نهاية الفصل لمنسق وحدة الإرشاد الأكاديمي في الكلية.
- يمكن للمرشد الأكاديمي التواصل مع منسق وحدة الإرشاد الأكاديمي للحصول على هذه النماذج .

٢- عملية تسجيل المقررات:

يدرس المرشد الأكاديمي ملف الطالب وتخصصه ويساعده في ملء استمارة التسجيل الخاصة به قبل موعد تسجيله.

٣- اختيار المقرر:

على المرشد الاطلاع على الخطة الدراسية للطالب من خلال بوابة النظام الأكاديمي وذلك لمساعدة الطلاب في اختيار مقرراتهم ، وعليه التأكد مما يلي:-

- أ- نجاح الطالب بتقدير لا يقل عن (د) في كل المقررات المطلوبة والمتطلبات السابقة لدراسة كل مقرر، حيث إنه لن يسمح للطالب بتسجيل مقرر لم ينجح في المتطلب السابق له .
- ب- معرفة الحد الأدنى والحد الأقصى من الساعات المعتمدة التي يُسمح للطالب بتسجيلها في وضعه الحالي (العبء الدراسي للطالب).
- ج- يمكن للمرشد الأكاديمي الاطلاع على لائحة القبول والتسجيل على موقع عمادة القبول والتسجيل.

٤- شرح متطلبات التخرج :

بحيث يتعين على الطالب أن يجتاز بنجاح المقررات أو عدد الساعات المعتمدة للحصول على درجة البكالوريوس في التخصص موزعة كما يلي :-

- إتمام متطلبات الجامعة الإلزامية بنجاح.
- إتمام متطلبات الكلية الإلزامية بنجاح.
- إتمام متطلبات القسم الإلزامية بنجاح.
- إتمام جميع المقررات المطلوبة بمعدل تراكمي لا يقل عن (٢.٠).

٥- مساعدة الطالب في إعداد جدول زمني وخطة دراسية:

لإكمال متطلبات التخرج بما لا يتعدى الحد الأقصى من السنوات المسموح بها.

٦- شرح معدل نقاط التقدير (الفصلي والتراكمي):

يقاس أداء الطالب الفصلي والتراكمي من خلال احتساب معدل نقاط التقدير الفصلي والتراكمي، ويحتسب كل منهما باستخدام المعادلة الحسابية التالية:-

درجة التقدير	أ+	أ	ب+	ب	ج+	ج	د+	د	هـ
نقاط التقدير	٥	٤.٧٥	٤.٥٠	٤.٠٠	٣.٥٠	٣.٠٠	٢.٥٠	٢.٠٠	١.٠٠

٧- توضيح الرموز التقديرية لحالات الطالب في احتساب المعدلات كما يلي:

الرمز	الشرح
ن	ناجح
هـ	راسب
ب	للمقرر الذي يحتاج إلى اختيار بديل.
ل	غير مكتمل (يوجد مؤقتاً).
م	مستمر (للمقرر الذي يحتاج أكثر من فصل دراسي).
ع	معتذر عن الفصل الدراسي.
ح	محروم من دخول الاختبار النهائي.

٨. تقييم الأداء:

يوضح المرشد الأكاديمي للطالب أن العبء الدراسي يجب أن يتناسب مع المعدل التراكمي بحيث يسهل عليه المضي في خطته الدراسية ويمنعه من التعثر الدراسي.

٩- مساعدة الطلاب في اختيار تخصصاتهم:

التي تناسب ميولهم وقدراتهم العلمية في الكليات والأقسام التي تشتمل على أكثر من تخصص.

١٠- حل المشكلات:

يستطيع المرشد الأكاديمي مد يد العون للطلبة في مواجهة الصعوبات التي تتعلق بتخصصاتهم، وذلك من خلال تحديد أسباب المشكلة واقتراح الحلول المناسبة لها.

١١- توجيه الطالب:

إلى من يستطيع الرد على استفساراته ومناقشته في الموضوعات التي لا يستطيع المرشد الإفادة فيها أكاديمياً أو نفسياً أو اجتماعياً (الإحالة إلى الجهات المعنية والمختصة في الجامعة)

ثانياً: المهام الإدارية:

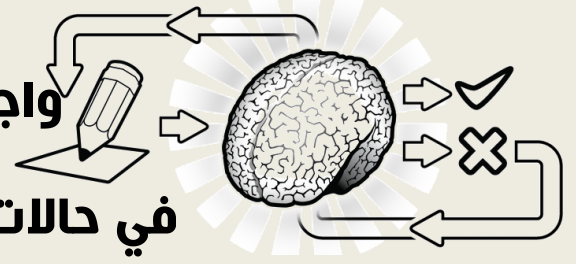
يقوم المرشد الأكاديمي بمساعدة الطالب في اتخاذ قراراته حيال الإجراءات التالية:

١- (تغيير التخصص. حذف وإضافة المقررات. الانسحاب من مقرر. الاعتذار عن مقرر. الاعتذار عن فصل دراسي. الانسحاب من الجامعة) مع ضرورة الرجوع لللائحة القبول والتسجيل المنظمة لمثل هذه الإجراءات وما يترتب عليها أكاديمياً، ويمكن الحصول عليها من خلال موقع عمادة القبول والتسجيل على الإنترنت.

٢- غياب الطالب:

يحتسب الغياب من اليوم الأول في الدراسة، حيث توجب السياسة العامة للكلية ضرورة توجيه إنذار أول للطالب حال تغيبه نسبة ٥ ٪ من الساعات التدريسية المعتمدة للمقرر، وتوجيه إنذار ثان إلى الطالب حال تغيبه نسبة ١٠ ٪ من الساعات التدريسية المعتمدة للمقرر، وحرمان الطالب من حضور الامتحان النهائي للمقرر حال تغيبه نسبة ٢٥ ٪ من عدد الساعات المعتمدة للمقرر. ويعتبر الطالب الذي حرم من دخول الامتحان بسبب الغياب راسباً في المقرر (مع ضرورة مراجعة لائحة الأعدار القهرية لطلاب وطالبات الجامعة).

واجبات المرشد الأكاديمي في حالات الإرشاد الاجتماعي والنفسي



١. يمارس المرشد الأكاديمي مهامه الأكاديمية مع الطالب، بجانب دوره التربوي في مد يد العون والمساعدة النفسية والاجتماعية للطالب في الحدود التي يستطيع المساعدة فيها، وفي الحالات التي يصعب التعامل معها يقوم بتحويله إلى الجهات المختصة في الجامعة مع تشجيعه على مراجعتها والاستفادة منها.
٢. تقديم النصح للطالب بمقابلة المرشد النفسي أو الاجتماعي في الحالات التي يرى فيها المرشد ضرورة إحالة الطالب، مع التوضيح للطالب أن هذا لا يعني أنه مريض نفسياً أو عقلياً، ويطمئنه فيما يتعلق بخصوصية وسرية الموضوع.
٣. يقوم بتزويد المرشد النفسي والاجتماعي بمعلومات مختصرة عن حالة الطالب، في حال رغب الطالب في ذلك.
٤. الحفاظ على الدرجة القصوى من السرية في تنظيم الجلسات الإرشادية.

الاهتمام بالطلاب المتميزين :



العناية بالطلاب المتميزين من المهام التي يتولى المرشد الأكاديمي القيام بها حفاظاً واستثماراً لهذه الكوادر المميزة ويمكنه القيام بهذه الأدوار وفق التالي :

- ١- متابعة سجلاتهم الأكاديمية بصفة مستمرة ومساعدتهم على الاستمرار في التميز .
- ٢- الدعم والتشجيع المعنوي والتحفيز المستمر .
- ٣- تذليل عقبات التسجيل والحذف والإضافة وجميع ما يلزم للاستمرار في التميز .
- ٤- ربطهم برؤساء الأقسام وتعريفهم عليهم واللقاء بهم مع عميد الكلية.
- ٥- تحويلهم للجهات المعنية في الجامعة بتسمية مهاراتهم وصقل مواهبهم ودعم تميزهم مثل :
 - عمادة شؤون الطلاب .
 - إدارة دعم الطلاب بوكالة الجامعة للشؤون التعليمية .
 - مركز الابتكار والأفكار الطلابية المستجدة .
- ٦- مراعاة ظروفهم النفسية والاجتماعية والاستفادة من المتخصصين في ذلك .

رعاية الطلاب المتعثرين :



- ١- متابعة سجلاتهم الأكاديمية بصفة مستمرة .
- ٢- الاجتماع معهم والبحث عن سبب الضعف وتحفيزهم للاجتهد ورفع المعدلات وتدوين ذلك في السجلات الخاصة .
- ٣- رسم خطة دراسية تناسب معدلاتهم وتمكنهم من تخطي التعثر والضعف مع مراعاة العبء الدراسي.
- ٤- مراعاة ظروفهم النفسية والاجتماعية قدر الإمكان والاستفادة من المتخصصين في ذلك .
- ٥- تحويلهم إذا اقتضى الأمر إلى الجهات المعنية في الجامعة مثل :
 - عمادة شؤون الطلاب.
 - إدارة دعم الطالب بوكالة الجامعة للشؤون التعليمية .
 - مركز الإرشاد والتوجيه.
- ٦- دمجهم في المجتمع التعليمي وإشراكهم في برامج إثرائية متميزة وربطهم بطلاب متميزين يستفيدون منهم.



دليل الإرشاد الأكاديمي الإلكتروني

(النظام الإلكتروني)

هي خدمة متوفرة على بوابة النظام الأكاديمي بموقع الجامعة على شبكة الإنترنت ومن خلالها يستطيع عضو هيئة التدريس معرفة أسماء الطلبة الذي يقوم بإرشادهم أكاديميا وهم الذين تم إسنادهم إليه من قبل قسمه العلمي.

وبمجرد الضغط على رابط (الإرشاد الأكاديمي) سيظهر لعضو هيئة التدريس جدولاً يحتوي أسماء الطلاب الذين يقوم بإرشادهم. (كما في الصورة أدناه) وكما هو مبين في الصورة تظهر أمام كل طالب الخيارات التالية:

- ١- السجل الأكاديمي.
- ٢- خطة الطالب.
- ٣- البيانات الشخصية. (سيضاف لاحقاً)

الرئيسية أخرج

تاريخ آخر دخول : 13:32 14/11/1435 هـ
03/06/2015 م | 16/08/1436 هـ



بوابة النظام الأكاديمي

صفحة المحاضر المتصل النابى 35/36



اسم المحاضر : الكلية : المعلومات الادارية والانسانية
رقم المحاضر : 95698 التخصص :

المُرشد الأكاديمي

رقم الطالب	اسم الطالب	التخصص	خطة الطالب
431320563	محمد بن زاوي بن بن حميدان المطيري	المحاسبة	خطة الطالب
342101091	خالد بن صالح بن عبد المحسن العواد	المحاسبة	خطة الطالب
322101107	تركى بن عواد بن سعد الحنزي	المحاسبة	خطة الطالب
321101029	عبدالعزیز بن عبدالله بن يوسف المسعود	المحاسبة	خطة الطالب
342100802	أحمد بن لافي بن غالب المطيري	المحاسبة	خطة الطالب
429321774	خالد بن عبدالله محسن بن فهد المقحم	المحاسبة	خطة الطالب
341105885	نايف بن احمد بن محمد المسعود الشمري	المحاسبة	خطة الطالب
429321453	خالد بن عبدالله بن فاطم الجبيري	المحاسبة	خطة الطالب
342103820	عزام بن عبدالله بن محمد الجمعان	المحاسبة	خطة الطالب
430440186	فهد بن فلاح بن بن فهد المتجسني	المحاسبة	خطة الطالب
430320853	عمر بن محمد بن صلاح الحرنى	المحاسبة	خطة الطالب
322101103	عوض بن فاطم بن شهاد المطيري	المحاسبة	خطة الطالب
332111511	عبدالحاميد بن عبدالله بن صالح السنيدى	المحاسبة	خطة الطالب
430320087	أسامة بن خالد بن عبدالله الجبير	المحاسبة	خطة الطالب
322101095	طارق بن صلاح بن عبيد الحرنى	المحاسبة	خطة الطالب

2 1

رجوع

قوائم الطلاب

التقييم

رصد الدرجات

استعراض درجات الفصول السابقة

إدخال الغياب

معلومات المحاضر

الجدول الدراسي

تغيير كلمة السر

إرسال بريد إلكتروني

رأي المحاضر

المُرشد الأكاديمي

السجل الأكاديمي:

عند الضغط على رابط السجل الأكاديمي يظهر للمحاضر السجل الأكاديمي الخاص بالطالب وذلك من أجل القدرة على إرشاده أكاديمياً، كما هو موضح بالصورة.

طباعة

هذا السجل لا يستخدم للأغراض الرسمية

الوضع العام : منتظم
عدد إندرات الطالب : 0

الفصل الثاني 35/36 (352)		الوضع الأكاديمي : منتظم	
التخصص : القانون	نوع الخطة : رئيسي	عدد الإندرات : 0	
رمز المقرر	اسم المقرر	الساعات	النقاط
PSC 110	مقدمة في علم السياسة	3	
ECO 111	مبادئ الاقتصاد	3	
LAW 112	تاريخ القانون	3	
LAW 113	المدخل إلى الفقه الإسلامي	3	
LAW 131	الأنظمة وحقوق الإنسان	3	
المعدل	النقاط	نجاح	المعدل
0	0	0	0
2.5	0	16	31
فصلي	الساعات المسجلة	الساعات المكتسبة	نراكمي
	15	0	
	31	31	

الوضع الأكاديمي : منتظم

الفصل الأول 35/36 (351)		الوضع الأكاديمي : منتظم	
التخصص : القانون	نوع الخطة : رئيسي	عدد الإندرات : 0	
رمز المقرر	اسم المقرر	الساعات	النقاط
INF 110	مهارات الحاسب وتقنية المعلومات	3	
LAW 110	مبادئ القانون	3	
MGT 110	مهارات الاتصال	3	
MGT 111	مبادئ إدارة الأعمال	3	
ENG 101	اللغة الإنجليزية	2	
SALM 101	المدخل إلى الثقافة الإسلامية	2	
المعدل	النقاط	نجاح	المعدل
2.5	40	16	16
2.5	40	16	16
فصلي	الساعات المسجلة	الساعات المكتسبة	نراكمي
	16	16	
	16	16	

رجوع

يستطيع المحاضر طباعة السجل الأكاديمي كما هو موضح في الصورة أدناه:

جامعة المجمعة - بوابة الإلكترونية لتتبع الامتحان

Majmaah University
Deanship of Admission and Registration
EduGate
Date : 03/06/2015
Time : 10:53

جامعة المجمعة
بمادة شؤون القبول والتسجيل
البوابة الإلكترونية
التاريخ : 16/08/1436
الوقت : 10:53

السجل الأكاديمي

اسم الطالب :
رقم الطالب :
الكلية : العلوم الإدارية والانسانية
التخصص : القانون
الفصل الثاني 1435/1436

هذا السجل لا يستخدم للأغراض الرسمية

عدد إندرات الطالب : 0

الفصل الثاني 35/36 (352)		الوضع الأكاديمي : منتظم	
التخصص : القانون	نوع الخطة : رئيسي	عدد الإندرات : 0	
رمز المقرر	اسم المقرر	الساعات	النقاط
PSC 110	مقدمة في علم السياسة	3	
ECO 111	مبادئ الاقتصاد	3	
LAW 112	تاريخ القانون	3	
LAW 113	المدخل إلى الفقه الإسلامي	3	
LAW 131	الأنظمة وحقوق الإنسان	3	
المعدل	النقاط	نجاح	المعدل
0	0	0	0
2.5	0	16	31
فصلي	الساعات المسجلة	الساعات المكتسبة	نراكمي
	15	0	
	31	31	

الفصل الأول 35/36 (351)		الوضع الأكاديمي : منتظم	
التخصص : القانون	نوع الخطة : رئيسي	عدد الإندرات : 0	
رمز المقرر	اسم المقرر	الساعات	النقاط
INF 110	مهارات الحاسب وتقنية المعلومات	3	
LAW 110	مبادئ القانون	3	
MGT 110	مهارات الاتصال	3	
MGT 111	مبادئ إدارة الأعمال	3	
ENG 101	اللغة الإنجليزية	2	
SALM 101	المدخل إلى الثقافة الإسلامية	2	
المعدل	النقاط	نجاح	المعدل
2.5	40	16	16
2.5	40	16	16
فصلي	الساعات المسجلة	الساعات المكتسبة	نراكمي
	16	16	
	16	16	

١- خطة الطالب:

عند الضغط على رابط خطة الطالب يظهر للمحاضر خطة الطالب الدراسية ومن خلالها يتمكن المحاضر من إرشاد الطالب بشكل صحيح، ويستطيع المحاضر طباعة الخطة وقت الحاجة، وتظهر كما هو موضح في الصورة.

الرئيسية | خروج

تاريخ آخر دخول : 13:32 14/11/1435 هـ
03/06/2015 م | 16/08/1436 هـ

بوابة النظام الأكاديمي

صفحة المحاضر الفصل الثاني 35/36

اسم المحاضر : الكلية : العلوم الادارية والانسانية

رقم المحاضر : التخصص :

خطة الطالب

اسم الطالب : محمد بن شاوي بن بن حميدان المطيري

طباعة

الأول	101 محاسبة	101 مبادئ الاقتصاد الجزئي	101 المدخل الى الثقافة الاسلامية	101 مبادئ ادارة الاعمال	101 محاسبة
الثاني	101 محاسبة	102 مبادئ الاقتصاد الجزئي	101 مبادئ القانون	101 مبادئ الاساليب الكمية -1-	102 محاسبة
الثالث	102 محاسبة	212 مبادئ المحاسبة المتوسطة 1.	193 موضوعات مختارة باللغة الانجليزية	103 النظام الاقتصادي في الاسلام	231 محاسبة
الرابع	103 محاسبة	313 المحاسبة الضريبية والركازة	206 مال البرمجة بلغة البيسك	104 اساس النظام السياسي في الاسلام	321 محاسبة الحكومية -1-
الخامس	111 محاسبة	301 محاسبة المتقدمة	265 اقتصاديات الموارد المتقدمة	211 القانون التجاري	390 محاسبة اعداد التقارير المحاسبية
السادس	121 محاسبة	251 محاسبة نظم محاسبية	241 ادارة التسويق	221 الادارة المالية	431 محاسبة الادارية
السابع	211 محاسبة	416 محاسبة نظرية	341 محاسبة مراجعة - 1 -	271 ادارة العمليات	437 محاسبة
الثامن	311 محاسبة	415 محاسبة	331 محاسبة التكاليف - 2 -	324 قرارات التمويل	451 محاسبة

المقررات المتبقية في الخطة المقررات المختارة في الخطة دخول الطالب

رجوع

قوائم الطلاب

التقييم

رصد الدرجات

استعراض درجات الفصول السابقة

إدخال الغياب

معلومات المحاضر

الدخول الدراسي

تغيير كلمة السر

إرسال بريد إلكتروني

رأي المحاضر

المرشد الأكاديمي

٢- بيانات الطالب الشخصية:

عند الضغط على رابط البيانات الشخصية تظهر للمحاضر البيانات الخاصة بالطالب ويستطيع المحاضر التعرف على ما يحتاج إليه من معلومات تساعده في عملية الإرشاد الأكاديمي. كما في الشكل:

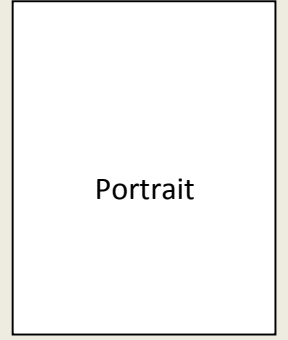
"ستضاف لاحقاً"



الاستثمارات والنماذج



البيانات الشخصية Personal Data



Portrait

Student Name: الاسم:

ID No.: الرقم الجامعي:

Mobile No. : رقم الموبايل:

Relative Mobile No. : رقم موبايل الاب: Home Tel.: تليفون المنزل:

E. Mail: البريد الالكتروني: Age: العمر:

Place of Birth: مكان الميلاد: Date of Birth:..... تاريخ الميلاد:

Marital State:..... الحالة الاجتماعية: Academic Year: الصف:

Academic Advisor: المرشد الاكاديمي:

Is the student father alive? هل الوالد على قيد الحياه? No لا Yes نعمIs the student mother alive? هل الوالدة على قيد الحياه? No لا Yes نعمNumber of family members عدد افراد الاسره Females اناث Male ذكور

Student order between brothers: ترتيب الطالب بين الاخوه:

Father's Job: وظيفة الاب: Father's Education:..... المؤهل العلمي للأب:

Mother's Job: وظيفة الام: Mother's Education:..... المؤهل العلمي للأم:

Family permanent address: العنوان الدائم للأسرة:

Current permanent address:..... العنوان الحالي للطالب:

Updated information: تحديث معلومات

.....

.....

.....

مقابلة الطالب مع المرشد الأكاديمي Advisor-Student Counseling Meeting

Student Name اسم الطالب	ID Number الرقم الجامعي
Semester الفصل	Day & Date اليوم والتاريخ	/ / 143 H

Cumulative GPA التقدير التراكمي
Last GPA آخر تقدير
Currant module المقرر الحالي
Previous modules failure الرسوب في مقررات سابقه

Aim of the Meeting:

الهدف من المقابله:

Academic Performance
Absence الغياب
Drop الحذف
Others اخرى

Summary of Meeting:

ملخص المقابله:

.....
.....
.....

Student name: اسم الطالب:	Academic Advisors name: اسم المرشد الأكاديمي:
Signature: التوقيع:	Signature: التوقيع:

Module Report تقرير المقرر

Student Name:: اسم الطالب ID Number:: الرقم الجامعي

Mobile No. :: رقم موبايل الطالب Relative Mobile No.:: رقم موبايل الاب

Home Tel.:: تليفون المنزل Age:: العمر

E. Mail:: البريد الإلكتروني

Number of meeting during the module:: عدد المقابلات اثناء الفصل

Cumulative GPA:: التقدير التراكمي

Previous modules failure:: الرسوب في مقررات سابقه

Student problems during the module:: المشكلات التي واجهت الطالب في المقرر

Recommendation of the Mentor:

توصيات المرشد الاكاديمي

Academic Advisors name:: اسم المرشد الاكاديمي

Signature:: التوقيع

التقرير الطارئ Emergency Report

الرقم الجامعي: ID Number: اسم الطالب: Student Name:

رقم موبايل الاب: Relative Mobile No.: رقم موبايل الطالب: Mobile No. :

العمر: Age: تليفون المنزل: Home Tel.:

البريد الإلكتروني: E. Mail:

عدد المقابلات اثناء الفصل: Number of meeting during the module:

التقدير التراكمي: Cumulative GPA:

الرسوب في مقررات سابقه Previous modules failure:

.....

المشكلات التي واجهت الطالب في الفصل الدراسي Student problems during the semester:

.....

توصيات المرشد الاكاديمي Recommendation of the Mentor:

.....

اسم المرشد الاكاديمي: Academic Advisors name:

التوقيع: Signature:

Dropping Form for the module نموذج حذف المقرر

No	اسم المقرر Name of the module	الرمز Code	السبب Rationale
1			<input type="checkbox"/> Conflict <input type="checkbox"/> Medical <input type="checkbox"/> Social <input type="checkbox"/> Others تعارض طبي اجتماعي اخرى
2			<input type="checkbox"/> Conflict <input type="checkbox"/> Medical <input type="checkbox"/> Social <input type="checkbox"/> Others تعارض طبي اجتماعي اخرى
3			<input type="checkbox"/> Conflict <input type="checkbox"/> Medical <input type="checkbox"/> Social <input type="checkbox"/> Others تعارض طبي اجتماعي اخرى
4			<input type="checkbox"/> Conflict <input type="checkbox"/> Medical <input type="checkbox"/> Social <input type="checkbox"/> Others تعارض طبي اجتماعي اخرى
5			<input type="checkbox"/> Conflict <input type="checkbox"/> Medical <input type="checkbox"/> Social <input type="checkbox"/> Others تعارض طبي اجتماعي اخرى

رقم الجامعي

اسم وتوقيع الطالب: Name & Signature of Student

Academic Advisor Recommendation

توصيات المرشد الأكاديمي

Not Agree غير موافقAgree موافق

Justifications: السبب

.....

.....

.....

الاسم والتوقيع: Name & Signature:

Recommendation of the Head of the Department:

توصيات رئيس القسم

Not Agree غير موافقAgree موافق

Justifications: السبب

.....

.....

.....

الاسم والتوقيع: Name & Signature:

Warning-Notice for Exceeding Absenteeism Percentage**تنبيه بتجاوز نسبة الغياب** **التنبيه الاول First Notice** **التنبيه الثاني Second Notice**

اسم الطالب:	Student Name:
اسم المقرر:	Name of the module:
رمز المقرر:	Code & No.:
الرقم الجامعي:	ID No.:
التاريخ: H 143 / /	Date: H 143 / /

I'm warning you that your absenteeism percentage in the module mentioned above exceeds: ننبهكم

بأن نسبة غيابكم في المقرر المذكور عالية تجاوزت

 15% 20% 25%**I hope, for your own sake, not to miss any more lectures/labs, since according to the university regulations you are not allowed to sit for the final exam if your absence percentage exceeds 25%.**

نأمل منكم عدم الغياب في المحاضرات والعملية لأنه طبقاً للوائح الجامعية غير مسموح بحضور الامتحان النهائي لمن تتجاوز نسبة غيابه ٢٥%

منسق المقرر Module coordinator	المرشد الأكاديمي Academic advisor
الاسم:	الاسم:
التوقيع:	التوقيع:

Student's Name and Signature Acknowledging Receiving A Copy of This Warning Notice.

اسم الطالب والتوقيع ويتم تسليم نسخه من هذا التنبيه للطالب

اسم الطالب:	Student Name:
التوقيع:	Signature:

A copy of this warning notice to be sent to student's academic advisor.

ترسل نسخه من هذا التنبيه الى المرشد الأكاديمي للطالب

Student's Cumulative GPA Follow-up متابعة التقدير التراكمي للطالب

Student's Name:: اسم الطالب

ID No.: الرقم الجامعي

Department:: القسم

Name of Academic Advisor:: اسم المرشد الاكاديمي

Academic Year العام الجامعي	143.... - 143.... H		143.... - 143.... H		143.... - 143.... H		143.... - 143.... H		143.... - 143.... H		143.... - 143.... H	
	1 st	2 nd	1 st	2 nd	1 st	2 nd	1 st	2 nd	1 st	2 nd	1 st	2 nd
Semester الفصل الدراسي												
Cumulative GPA التقدير التراكمي												
No. of Warning Notices عدد تحذيرات الغياب												
Name & Signature of Academic Adviser اسم وتوقيع المرشد الأكاديمي												