

(نموذج استراتيجي)



الدليل الإجرائي

لـ ...

عام:

رقم الإصدار:

بِسْمِ اللَّهِ الرَّحْمَنِ الرَّحِيمِ

• IN THE NAME OF ALLAH •



يعلم الجميع الأهمية البالغة التي تمثلها الأدلة الإجرائية في نجاح العمل المؤسسي. حيث تعمل تلك الأدلة على تحديد مهام الوحدات الإدارية وإجراءات العمل بتلك الوحدات وتنظيم ذلك ومسؤوليات جميع الأطراف والإحاطة بمرجعيات وتعليمات العمل في كل جهة. وحيث أن هذه الأدلة تتوفر بشكل كامل في جميع جهات الجامعة من كليات وعمادات وإدارات لتعمل على تنظيم تدفق المعاملات داخل تلك الجهات ومن المنطقي والضروري أن يتم تحديث تلك الأدلة كلما دعت الحاجة لذلك لتستمر في مواكبة التحديثات الهيكلية لجهات العمل. ومن هذا المنطلق رأت الإدارة العامة لتطوير التنظيمي كتابة هذا النموذج الإرشادي للأدلة الإجرائية بالجامعة ليتم الاستعانة به في حال الرغبة في كتابة دليل إجرائي جديد أو تحديث دليل إجرائي قائم.

جامعة المجمعة
Majmaah University
أسأل الله للجميع التوفيق والسداد

مدبر عام التطوير التنظيمي

خالد بن صنات الذيابي

المقدمة :

مشملة على أهمية الدليل و أهدافه



جامعة المجمعة
Majmaah University

المبادئ الإدارية المرجعية للدليل:

كاللوائح و التعليمات المتعلقة بمجال عمل الجهة ومهامها سواء كانت هذه التعليمات صادرة من الجامعة أو من جهات أخرى كوزارة الموارد البشرية .



جامعة المجمعة
Majmaah University

الرؤية:

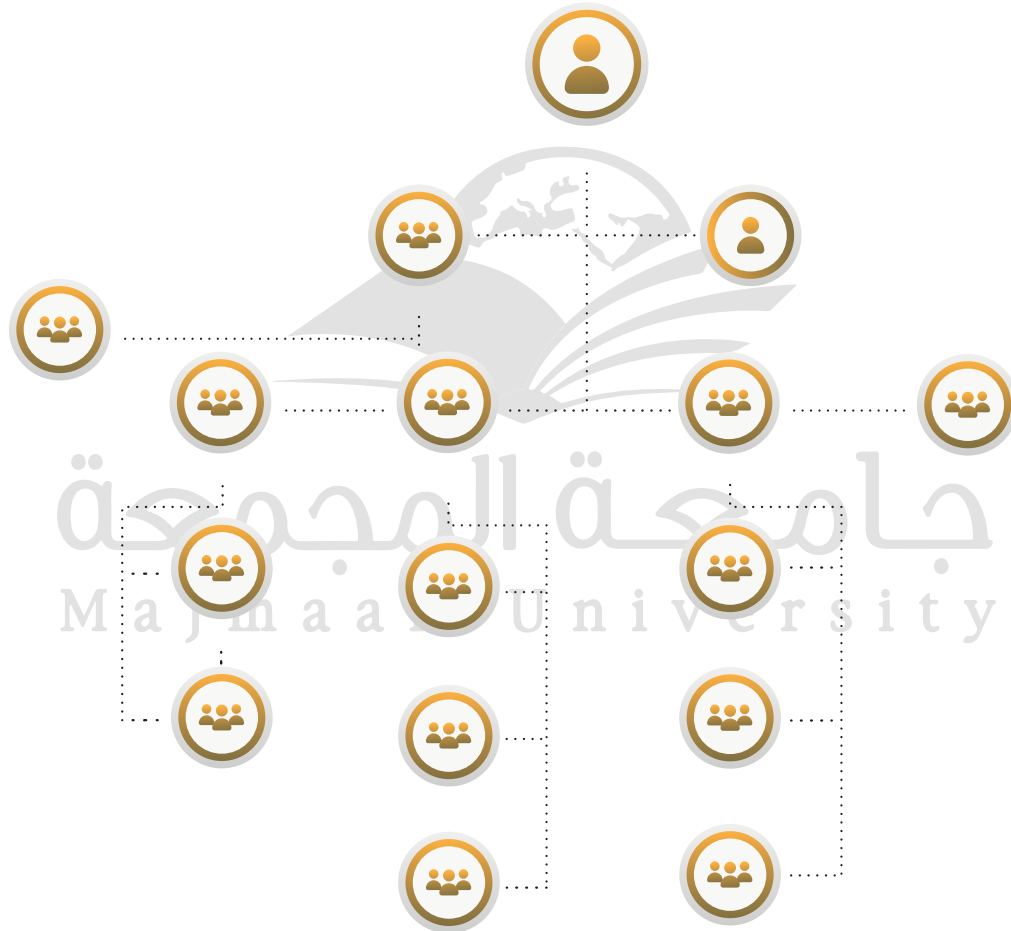
الرسالة :

القيم :



جامعة المجمعة
Majmaah University

الهيكل التنظيمي المعتمد :



مفاهيم الدليل :

الغرض :

((بيان الغرض من وضع هذا الدليل)) .

مجال التطبيق:

حيث تحدد الجهة النطاق الذي يتعرض له هذا الدليل وفي الغالب ينحصر في المعاملات الواردة و الصادرة و آلية تسلسلها .

إجراءات :

إيضاح لما يتعرض له الدليل من وصف للإجراءات من خلال الإجابة على بعض الأسئلة مثل :

* ما الذي يجب عمله ؟

*متى يتم تنفيذه ؟

* ماهو المطلوب إنجازه ؟

تعليمات العمل:

وصف موجز لأهم التعليمات المنظمة لعمل الجهة.

نماذج العمل :

حيث يتم تضمين النماذج التي تستخدمها الجهة في إجراءات عملها .

أولاً: عميد - مدير:

تفاصيل الإجراء:

وصف شامل للإجراءات المختلفة التي يمارسها صاحب الصلاحية داخل الجهة فيما يتعلق بتدفق المعاملات الصادرة أو الواردة .

المستند النظامي للإجراء:

المرجعية النظامية للإجراء المتخذ (إن وجد) .

شكل تخطيطي لانسبابية تنفيذ الإجراء:

رسم توضيحي يبين مسار الإجراء و تسلسل خطواته .



جامعة المجمعة
Majmaah University

يتم تكرار ما تم بالنسبة للعميد - المدير مع بقية وحدات الجهة

فريق إعداد الدليل

الإدارة / القسم	أسم الموظف	م
		١
		٢
		٣
		٤

جامعة المجمعة
Majmaah University

هذا الدليل استرشادي هدفه مساعدة الجهة في إعداد دليلها
الإجرائي و للجهة الحرية في إضافة ما تراه مناسبًا لتوضيح الإجراءات

جامعة المجمعة
Majmaah University



الإدارة العامة للتطوير التنظيمي
General Department for Organizational Development

الإدارة العامة للتطوير التنظيمي
إدارة الأدلة الإجرائية والتنظيمية

للتواصل هاتف: ٠١٦٤٠٤١٤٤

جامعة المجمعة
Majmaah University



جامعة المجمعة
Majmaah University