



جامعة المجمعة
Majmaah University

الخطة التشغيلية لمرصد المسؤولية الاجتماعية



٢٠٢٤ - ٢٠٢١



بِسْمِ اللَّهِ الرَّحْمَنِ الرَّحِيمِ



كلمة المشرف:

تعد خدمة المجتمع إحدى الوظائف الرئيسة للجامعات، وذلك على اعتبار أن الجامعة بالإضافة إلى وظيفتها التعليمية والبحثية تتولى إدارة ملف خدمة المجتمع وانطلاقاً من ذلك عملت الجامعات على إيلاء هذا الملف عناية قصوى، وذلك لارتباطه الوثيق بوظائفها المطلوبة منها، ولدوره الحاسم في نجاح خطط التنمية وتماشياً مع هذا التوجه أولت الجامعة موضوع خدمة المجتمع اهتماماً خاصاً، وذلك انطلاقاً من رؤيتها التطويرية والتي تركز في أحد أسسها الكبيرة على فلسفة «جامعة للجميع»، حيث تُعد الجامعة موضوع خدمة المجتمع أحد أهم القضايا التي اعتنت بها في خطتها الاستراتيجية بمراحلها الثلاث.

وانطلاقاً من أهداف جامعة المجمعة ورسالتها في خدمة المجتمع، وإسهامها في تلبية احتياجاته، ولأن الجامعة تؤمن بالتخصص بشكل دقيق، وتعمل على تأسيس كل النشاطات التي تعنى بها، فقد تم تأسيس مرصد المسؤولية الاجتماعية ليتولى إدارة ملف المسؤولية الاجتماعية في الجامعة بشكل متخصص بهدف تطويره، وذلك باعتباره أحد

المهام الرئيسية في نشاط الجامعة ولارتباطه أيضاً بوظيفة الجامعة المجتمعية، حيث يهدف هذا المرصد إلى الرصد والتوثيق وبناء المؤشرات، وتحليل الواقع، وتقديم المبادرات والخطط التطويرية لبرامج المسؤولية الاجتماعية المختلفة وتنفيذها. وقد أسهم المرصد في تقديم حلول مبتكرة للتحديات التي تواجه المجتمع من خلال عدد من المبادرات المجتمعية ساهم في بنائها وتنفيذها منسوبة الجامعة والمجتمع المحلي من مختلف المراحل العمرية والاهتمامات.

وإيماناً من الجامعة بأهمية التخطيط في نجاح تنفيذ البرامج وأداء المهام فقد قام المرصد ببناء خطته التشغيلية التي تنطلق من خطة الجامعة الاستراتيجية حيث تغطي الخطة التشغيلية للمرصد الفترة الزمنية ٢٠٢١ حتى ٢٠٢٤، حيث تغطي هذه الخطة العديد من المبادرات والبرامج الاستراتيجية، وكذلك المهام المستمرة.

المشرف على مرصد المسؤولية الاجتماعية

د. فيصل بن فرج المطيري

الرؤية:

الريادة في تطوير برامج المسؤولية الاجتماعية

الرسالة:

يسعى مرصد المسؤولية الاجتماعية لتعزيز دور الجامعة في المجتمع من خلال تفعيل جانب المسؤولية الاجتماعية

القيم:

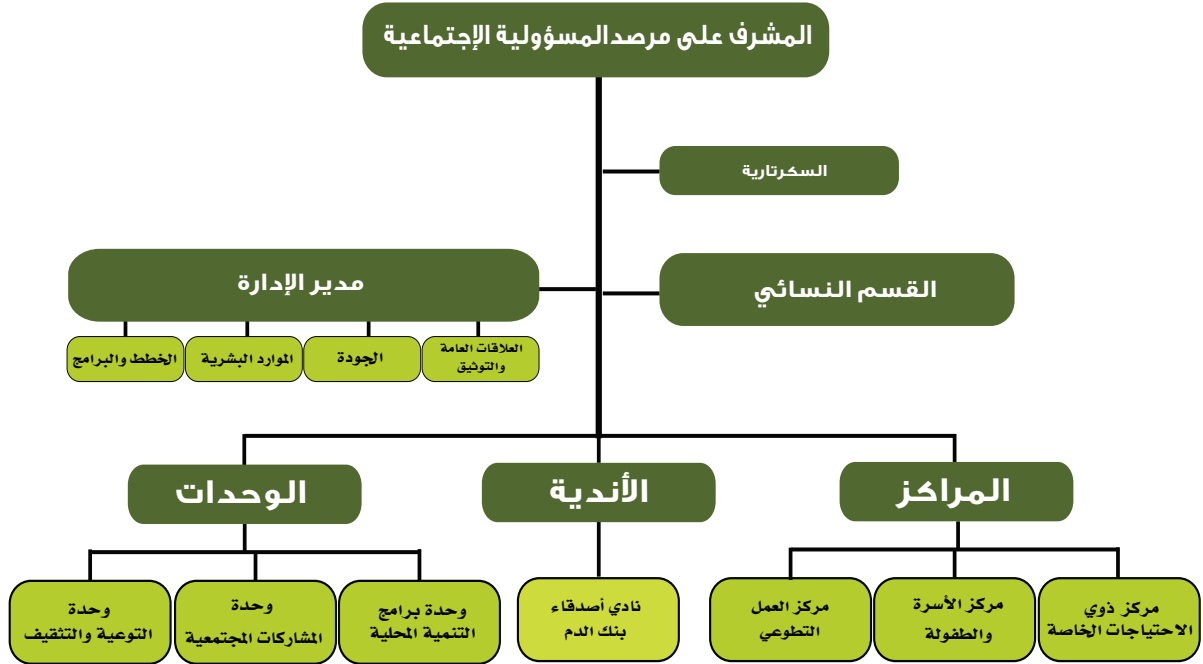
- التميز
- التعاون
- الابداع
- التحسين المستمر
- المشاركة المجتمعية
- المحاسبية

الأهداف:

١. تطوير وإثراء المعرفة في مجال المسؤولية الاجتماعية كمرتكز للتنمية المستدامة في المجتمع.
٢. العمل على تفعيل ممارسة المسؤولية الاجتماعية لدى منسوبي الجامعة.
٣. العمل على تفعيل المبادرات الاجتماعية من خلال الشراكة مع مؤسسات القطاعين الحكومي والخاص، والتنسيق مع الجهات ذات العلاقة في الجامعة.
٤. المساهمة في وضع الحلول العلمية لتعزيز المسؤولية الاجتماعية في المجتمع من خلال البرامج التي تحقق التنمية المستدامة في المجتمع.
٥. تنمية المهارات والقدرات الذاتية لدى منسوبي الجامعة من (الجنسين) واستثمارها في خدمة المجتمع، وذلك بالتكامل مع كافة قطاعات الجامعة ذات العلاقة.
٦. التفاعل مع قضايا المجتمع المختلفة بما يسهم في نمو الحس الوطني الإيجابي لإفراد المجتمع
٧. تأصيل أواصر التعاون بين المرصد وغيره من المراكز على المستوى الخليجي والعربي والعالمي.



الهيكل التنظيمي للمركز







الخطة التشغيلية

أهداف ومبادرات الخطة التشغيلية لمرصد المسؤولية الاجتماعية

الهدف الاستراتيجي: الارتقاء بمكانة الجامعة محلياً ودولياً
 الأهداف التفصيلية: - الالتزام بالمسؤولية الاجتماعية.
 - تحقيق أهداف التنمية المستدامة.

الفترة الزمنية المتوقعة للتنفيذ					الجهة المساندة	مسؤولية التنفيذ	المبادرات	مؤشرات قياس الأداء
٢٥/٢٤	٢٤/٢٣	٢٣/٢٢	٢٢/٢١	٢١/٢٠				
					إدارة المرصد	وحدة الخطط والبرامج بالمرصد	تطوير استراتيجية الجامعة في مجال المسؤولية الاجتماعية	إنجاز مبادرة تطوير استراتيجية الجامعة في مجال المسؤولية الاجتماعية
					إدارة المرصد	مركز خدمات ذوي الاحتياجات الخاصة	تطوير مهارات منسوبي الجامعة والمجتمع المحلي في التعامل مع ذوي الإعاقة	عدد دورات تدريبية وورش عمل ومحاضرات بشكل مستمر في مجال التعامل مع ذوي الإعاقة

					إدارة المرصد	مركز خدمات ذوي الاحتياجات الخاصة	تطوير خدمات حافلة الوصول الشامل	بناء خطة التطوير وتنفيذ الخطة
					إدارة المرصد	مركز خدمات ذوي الاحتياجات الخاصة	تطوير سياسة الجامعة تجاه ذوي الإعاقة	اعتماد السياسة من مجلس الجامعة
					إدارة المرصد	مركز خدمات ذوي الاحتياجات الخاصة	تنفيذ معرض التوظيف لذوي الإعاقة بالتعاون مع وزارة الموارد البشرية	إقامة المعرض

					مركز العمل التطوعي	وحدة المشاركات المجتمعية بالمرصد	دعم ومتابعة أنشطة التطوع والشراكات مع مؤسسات المجتمع المحلي	عدد أنشطة التطوع والشراكات التي نفذتها الجامعة مع مؤسسات المجتمع المحلي
					إدارة المرصد	وحدة المشاركات المجتمعية بالمرصد	تعظيم أثر استفادة الجامعة من المسؤولية الاجتماعية للقطاع الخاص	عدد أعمال الرعاية المقدمة من قبل مؤسسات القطاع الخاص
					إدارة المرصد	مركز العمل التطوعي	استمرار عقد الشراكات الفاعلة في مجال التطوع مع الجهات ذات العلاقة	لا يقل عن شراكة واحد في العام

					إدارة المرصد	مركز العمل التطوعي	تدريب منسوبي الجامعة في أعمال التطوع لرفع نسبة مشاركتهم التطوعية	لا يقل عن ورشتين لكل فئة من فئات منسوبي الجامعة سنويا
					إدارة المرصد	إدارة المرصد	استقطاب الكوادر المؤهلة والاستفادة من الخبرات في مجال المسؤولية الاجتماعية	لا يقل عن استقطاب واحد ناجح بشكل سنوي
					إدارة المرصد	نادي أصدقاء بنك الدم	استمرار تنفيذ نادي أصدقاء بنك الدم لحملات التبرع بالدم	لا يقل عن ١ حملة واحدة شهريا

					مركز الأسرة والطفولة	مركز رعاية الأسرة والطفولة	إعداد دراسة علمية عن احتياجات الطفولة في النطاق الجغرافي للجامعة	إنهاء الدراسة وإقرارها
					إدارة المرصد	إدارة المرصد	رفع مستوى تأهيل منسوبي المرصد من خلال الدورات التدريبية وورش العمل والمؤتمرات	لا يقل عن ست فعاليات تطويرية للمنسوبين بشكل سنوي
					إدارة المرصد	وحدة برامج التنمية	استمرار تنفيذ مبادرة تعزيز مفاهيم أهداف الأمم المتحدة للتنمية المستدامة	تقرير قياس أثر تنفيذ المبادرة

						وحدة برامج التنمية	إطلاق مبادرة خبراء الجامعة في مجال تطبيقات أهداف الأمم المتحدة للتنمية المستدامة	إنجاز دليل الخبراء
						إدارة المرصد	وحدة برامج التنمية	بناء استراتيجية الجامعة في مجال أهداف التنمية المستدامة واعتمادها
						مركز العمل التطوعي	وحدة برامج التنمية	تفعيل دور العمل التطوعي في مجال نشر مفاهيم أهداف الأمم المتحدة للتنمية المستدامة

وسائل التواصل:

مرصد المسؤولية الاجتماعية:

العنوان: المملكة العربية السعودية - جامعة المجمعة 

ص.ب: ٦٦ المجمعة: ١١٩٥٢

هاتف ٠١٦٤٠٤١٠٧١ 

فاكس: ٠١٦٤٢٣٦١٩٦ 

ايميل: osar@mu.edu.sa 



مرصد المسؤولية الاجتماعية
Social Responsibility Observatory