



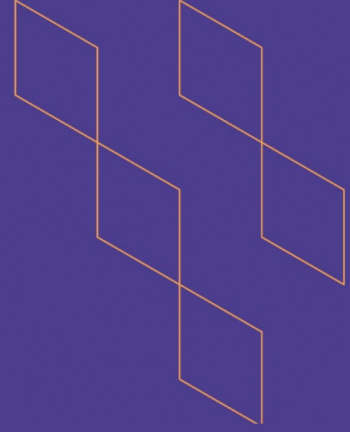
2023

TP-153



توصيف المقرر الدراسي

(بكالوريوس)



اسم المقرر: المالية الدولية
رمز المقرر: FIN450
البرنامج: بكالوريوس إدارة الأعمال- تخصص إدارة مالية
القسم العلمي: إدارة الأعمال
الكلية: إدارة الأعمال
المؤسسة: جامعة المجمعة
نسخة التوصيف: 3
تاريخ آخر مراجعة: 14-6-1445





جدول المحتويات

- 3.....أ.معلومات عامة عن المقرر الدراسي:
- 4.....ب. نواتج التعلم للمقرر واستراتيجيات تدريسها وطرق تقييمها:
- 5.....ج. موضوعات المقرر.....
- 5.....د. أنشطة تقييم الطلبة.....
- 5.....هـ. مصادر التعلم والمرافق:
- 6.....و. تقويم جودة المقرر:
- 6.....ز. اعتماد التوصيف:



أ. معلومات عامة عن المقرر الدراسي:

1. التعريف بالمقرر الدراسي

1. الساعات المعتمدة: 2 (0-0-2)

2. نوع المقرر

أ	<input type="checkbox"/> متطلب جامعة	<input type="checkbox"/> متطلب كلية	<input checked="" type="checkbox"/> متطلب تخصص	<input type="checkbox"/> متطلب مسار	<input type="checkbox"/> أخرى
ب	<input checked="" type="checkbox"/> إجباري	<input type="checkbox"/> اختياري			

3. السنة / المستوى الذي يقدم فيه المقرر: الثامن

4. الوصف العام للمقرر

المواضيع التي يتطرق لها المقرر تشمل التالي: البيئة المالية الدولية، أسواق صرف العملات، العوامل المحددة لأسعار الصرف، المشتقات المالية، قياس وإدارة مخاطر تقلبات أسعار الصرف، مخاطر المعاملات، ومخاطر الترجمة والتحويل، والبعد الدولي للقرارات المالية المختلفة مثل الموازنة المالية وهيكل رأس المال وإدارة النقد

5- المتطلبات السابقة لهذا المقرر (إن وجدت)

FIN210

6- المتطلبات المتزامنة مع هذا المقرر (إن وجدت)

لا يوجد

7. الهدف الرئيس للمقرر

يهدف المقرر الى تزويد الطلاب بالمفاهيم والممارسات المالية المستخدمة في الشركات ذات النشاط الدولي والتي تتعرض لمخاطر تغير سعر الصرف ومخاطر المنافسة العالمية.

2. نمط التعليم (اختر كل ما ينطبق)

م	نمط التعليم	عدد الساعات التدريسية	النسبة
1	تعليم تقليدي	45	100%
2	التعليم الإلكتروني	-	
3	التعليم المدمج • التعليم التقليدي • التعليم الإلكتروني		

م	نمط التعليم	عدد الساعات التدريسية	النسبة
4	التعليم عن بعد		

3. الساعات التدريسية (على مستوى الفصل الدراسي)

م	النشاط	ساعات التعلم	النسبة
1	محاضرات	45	100%
2	معمل أو إستوديو	-	-
3	ميداني	-	-
4	دروس إضافية	-	-
5	أخرى	-	-
	الإجمالي	45	100%

ب. نواتج التعلم للمقرر واستراتيجيات تدريسها وطرق تقييمها:

الرمز	نواتج التعلم	رمز ناتج التعلم المرتبط بالبرنامج	استراتيجيات التدريس	طرق التقييم
1.0	المعرفة والفهم			
1.1	التعرف على البيئة المالية الدولية	ع3	المحاضرة المناقشة والحوار	الملاحظة الاختبارات (التكليفات الواجبات)
1.2	معرفة أسواق صرف العملات والعوامل المحددة لأسعار الصرف	ع4	المحاضرة المناقشة والحوار	الملاحظة الاختبارات (التكليفات الواجبات)
...1.3	معرفة المشتقات المالية	ع3	المحاضرة المناقشة والحوار	الملاحظة الاختبارات (التكليفات الواجبات)
1.1	التعرف على البيئة المالية الدولية	ع3	المحاضرة المناقشة والحوار	الملاحظة الاختبارات (التكليفات الواجبات)
2.0	المهارات			
2.1	اعداد البحوث بكفاءة وعرض النتائج بفعالية	م3	المحاضرة المناقشة والحوار	الملاحظة الاختبارات (التكليفات الواجبات)
2.2	تحديد المخاطر الدولية على الشركة والطرق المناسبة للوقاية منها	م5	المحاضرة المناقشة والحوار	الملاحظة الاختبارات (التكليفات الواجبات)
2.3...			المحاضرة المناقشة والحوار	الملاحظة الاختبارات (التكليفات الواجبات)

الرمز	نواتج التعلم	رمز ناتج التعلم المرتبط بالبرنامج	استراتيجيات التدريس	طرق التقييم
3.0	القيم والاستقلالية والمسؤولية			
3.1	العمل ضمن فريق	ق1	المناقشة والحوار	الملاحظة وتقييم التكاليف

ج. موضوعات المقرر

م	قائمة الموضوعات	الساعات التدريسية المتوقعة
1	البيئة المالية الدولية	3
2	أسواق صرف العملات والعوامل المحددة لأسعار الصرف	3
3	المشتقات المالية	6
4	قياس وإدارة مخاطر تقلبات أسعار الصرف	6
5	مخاطر المعاملات ومخاطر الترجمة والتحويل	6
6	أسواق العملات والمشتقات	6
7	والبعد الدولي للقرارات المالية المختلفة مثل الموازنة المالية وهيكل رأس المال وإدارة النقد.	6
8	التعرض لمخاطر التحويل العمليات التشغيل	3
9	تطبيقات عامة	6
10		
	المجموع	45

د. أنشطة تقييم الطلبة

م	أنشطة التقييم	توقيت التقييم (بالأسبوع)	النسبة من إجمالي درجة التقييم
1	الاختبار النصف الأول	7	20
2	الاختبار النصف الثاني	12	20
3	اختبارات قصيرة	3-14	10
4	تقارير وواجبات	3-15	10
5	الاختبار النهائي	16	40
	المجموع		100

أنشطة التقييم (اختبار تحريري، شفهي، عرض تقديمي، مشروع جماعي، ورقة عمل وغيره).

هـ. مصادر التعلم والمرافق:

1. قائمة المراجع ومصادر التعلم:

الإدارة المالية الدولية- هشام جبر جامعة القدس المفتوحة، عمان، جامعة القدس المفتوحة عمان المكتب العربي الحديث 2013م	المرجع الرئيس للمقرر
الإدارة المالية الدولية- محمد على ابراهيم العامري - دار وائل للنشر- 2013 ادارة المالية المتقدمة، أ.د. حمزة الزبيدي، عمان، مؤسسة الوراق للنشر، 2005	المراجع المساندة
المكتبة الرقمية السعودية	المصادر الإلكترونية
أي مراجع او مكتبات أو مواقع انترنت لها صلة بالمقرر	أخرى

2. المرافق والتجهيزات المطلوبة:

متطلبات المقرر	العناصر
قاعات دراسية مناسبة	المرافق النوعية (القاعات الدراسية، المختبرات، قاعات العرض، قاعات المحاكاة ... إلخ)
القاعات الدراسية مجهزة بسبورة ذكية ومنصة عرض حديثه ومعامل للحاسب الآلي	التجهيزات التقنية (جهاز عرض البيانات، السبورة الذكية، البرمجيات)
	تجهيزات أخرى (تبعاً لطبيعة التخصص)

و. تقويم جودة المقرر:

طرق التقييم	المقيمون	مجالات التقييم
مباشر وغير مباشر	منسق المقرر ولجنة المراجعة التابعة للوحدة القياس والتقويم	فاعلية التدريس
مباشر وغير مباشر	منسق المقرر ولجنة المراجعة التابعة للوحدة القياس والتقويم	فاعلية طرق تقييم الطلاب
مباشر وغير مباشر	منسق المقرر ولجنة المراجعة التابعة للوحدة القياس والتقويم	مصادر التعلم
مباشر	منسق المقرر ولجنة المراجعة التابعة للوحدة القياس والتقويم	مدى تحصيل مخرجات التعلم للمقرر

طرق التقييم (مباشر وغير مباشر).

ز. اعتماد التوصيف:

مجلس القسم	جهة الاعتماد
16	رقم الجلسة
14/6/1445	تاريخ الجلسة

